

SOUTH EAST EUROPE FLASH FLOOD GUIDANCE (SEEFFG)

Second Steering Committee Meeting (SCM 2)

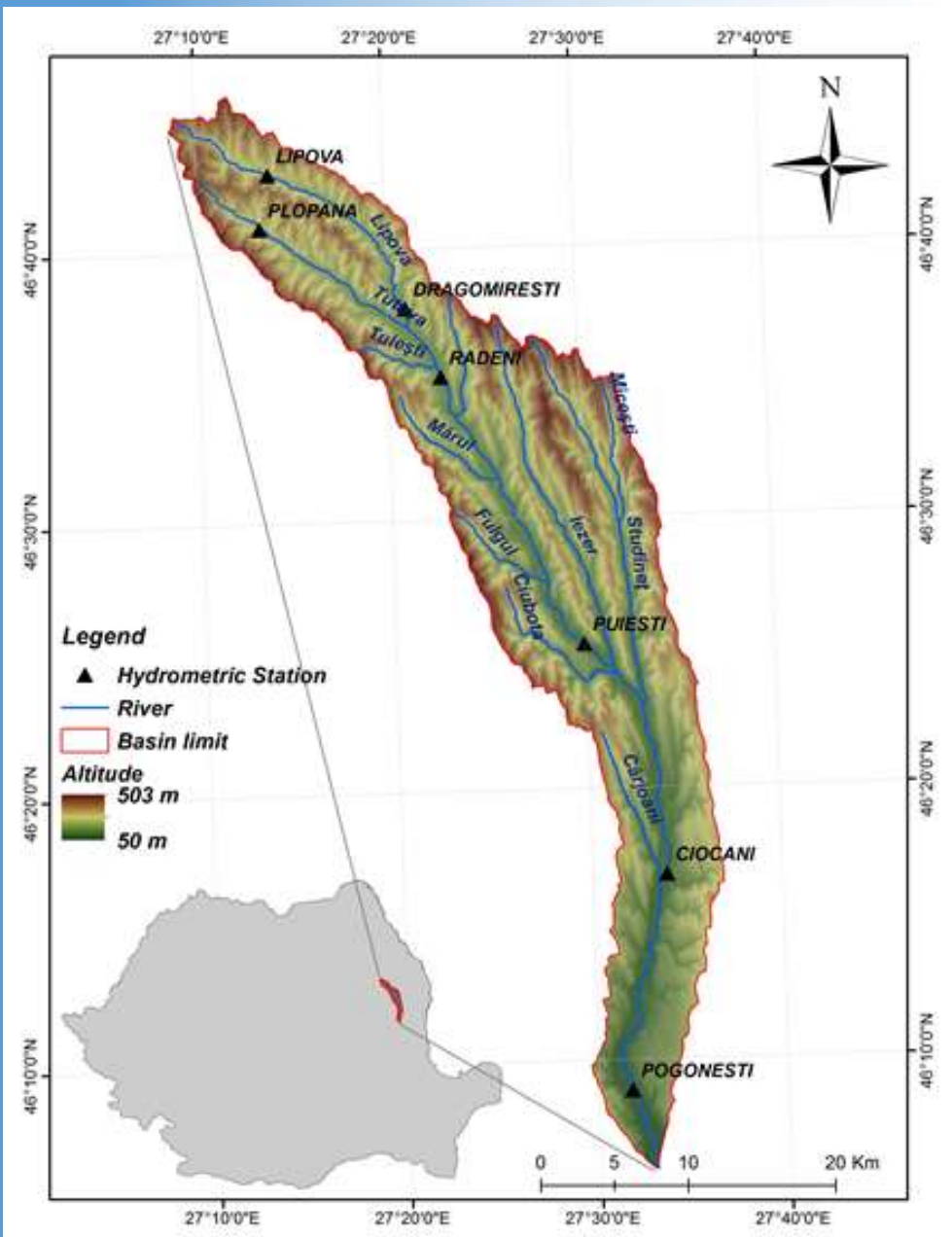
Flash flood case study - Romania

National Institute of Hydrology and Water Management, Romania

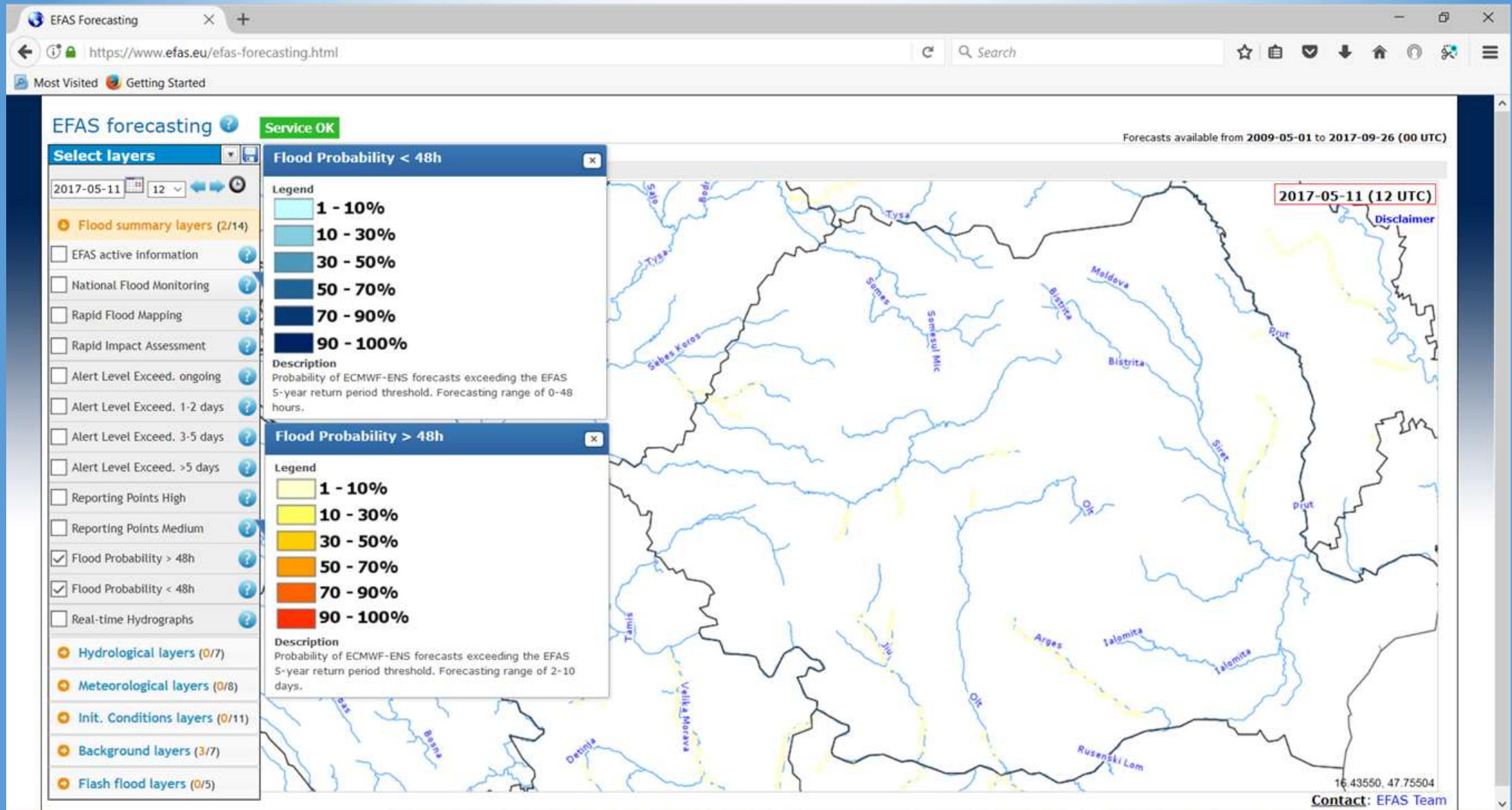
(Podgorica, Montenegro, 26-28 September 2017)

Flash Floods case study location

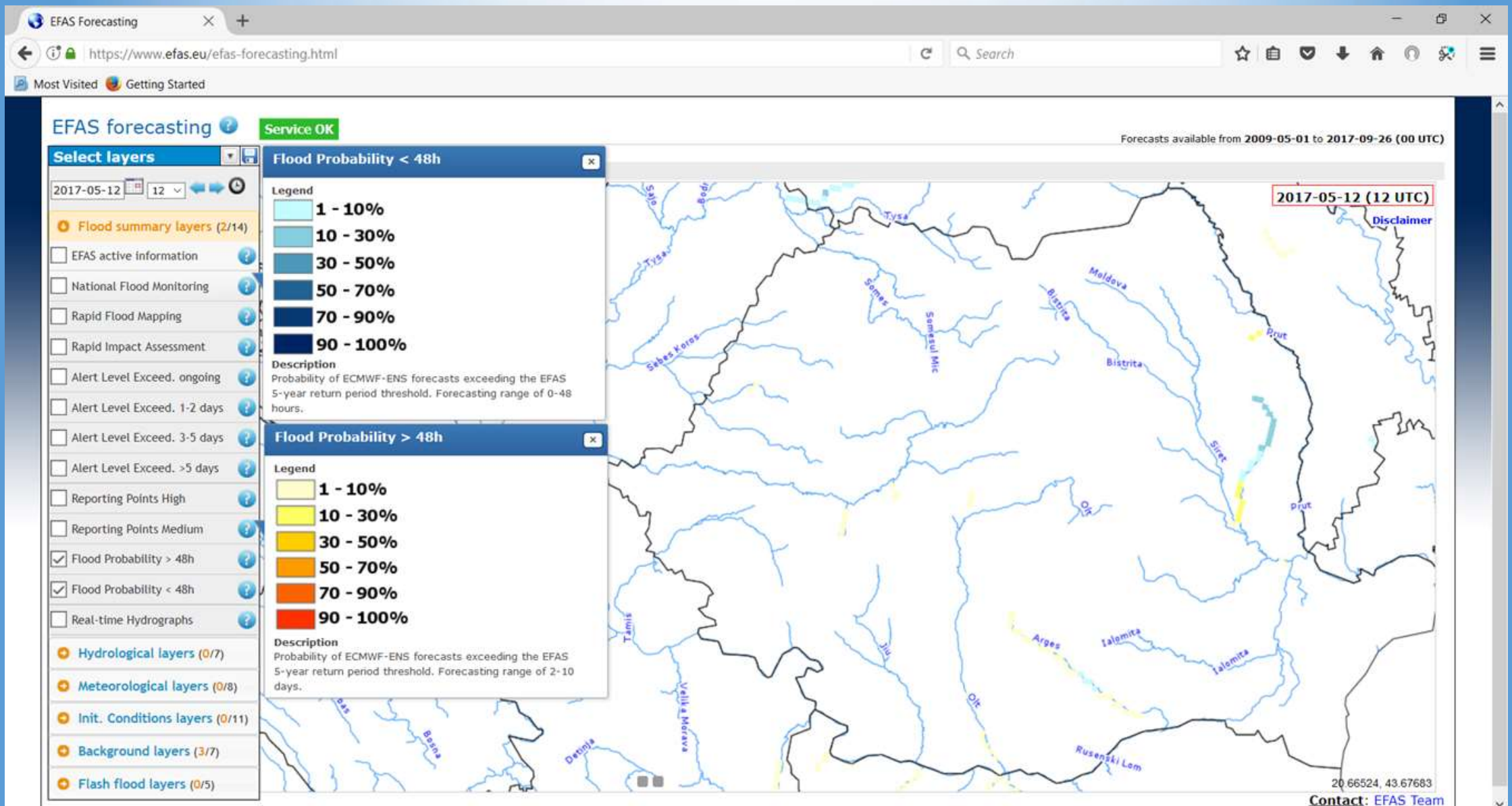
- 13.05.2017 – Tutova River Basin (Upper part), tributary of Barlad River; Bacau and Vaslui counties.



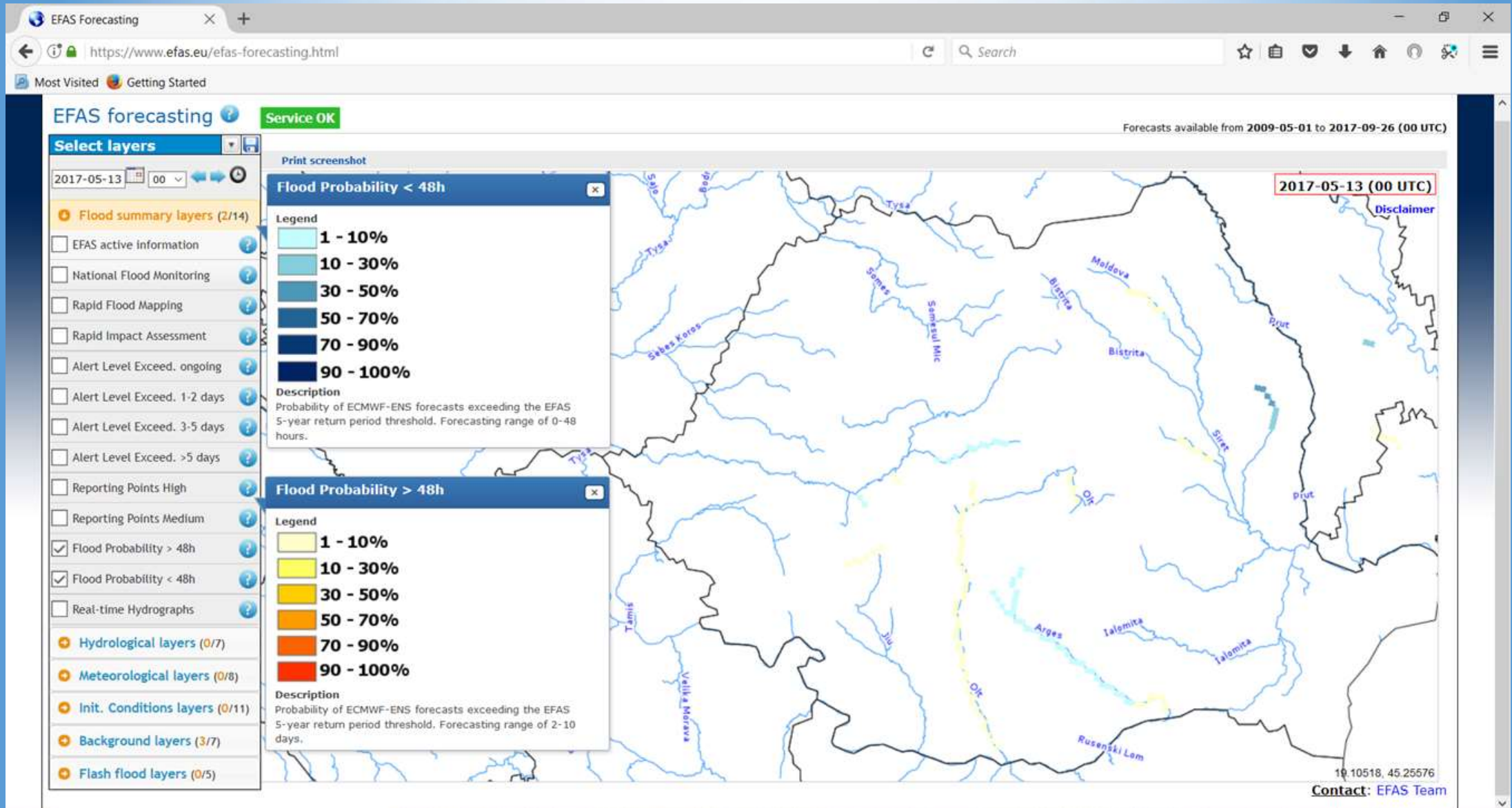
EFAS products



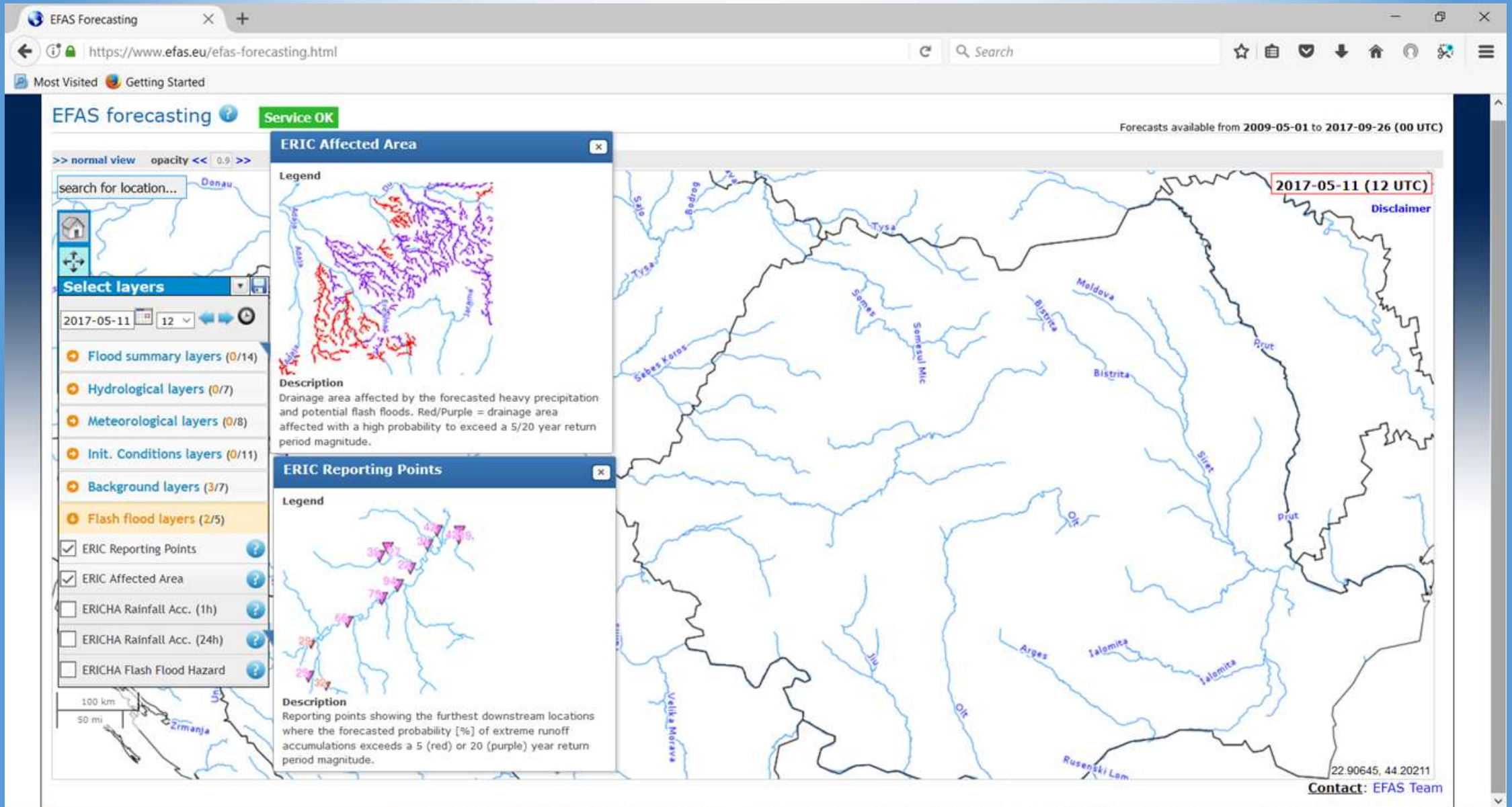
EFAS products



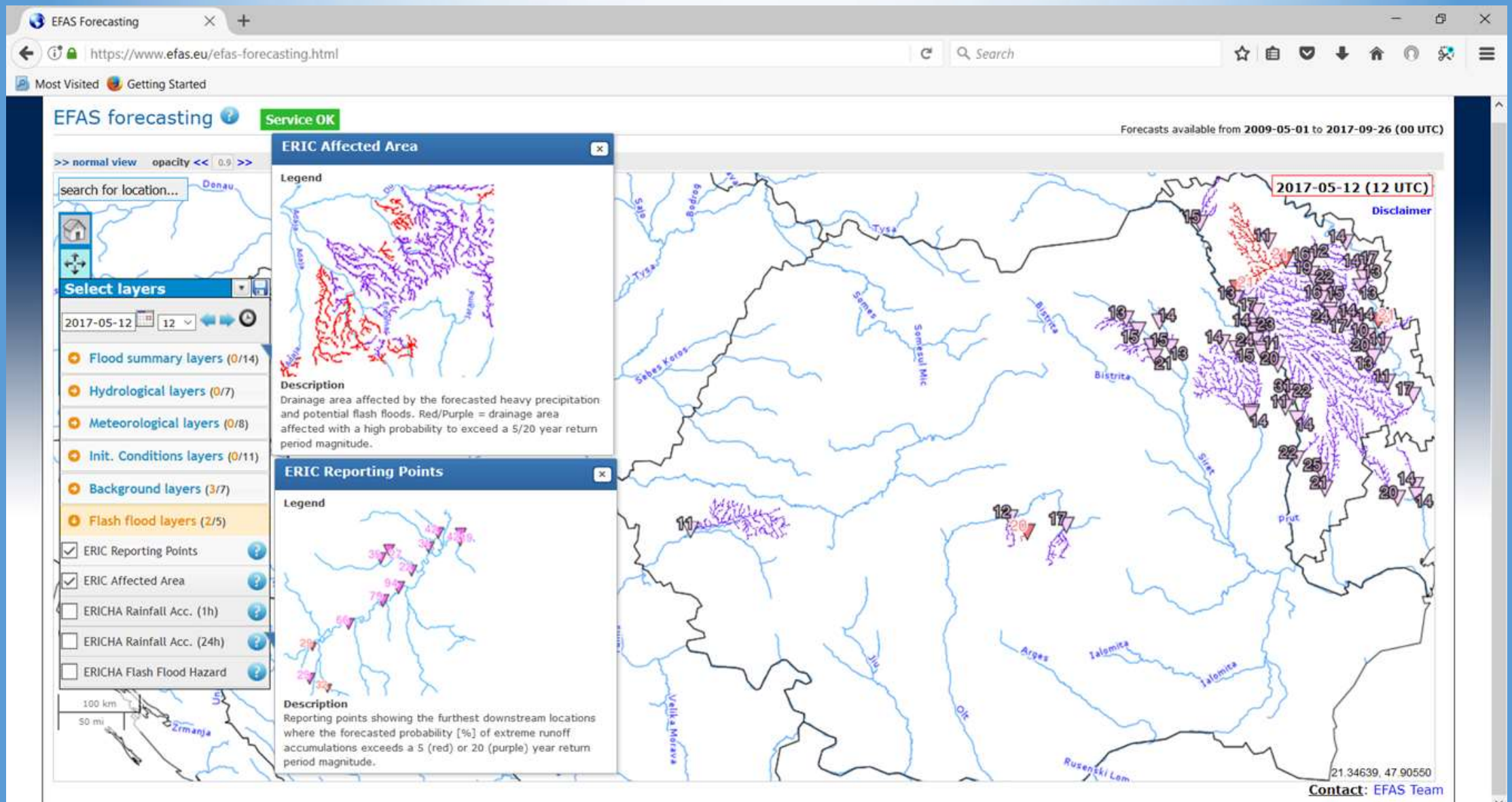
EFAS products



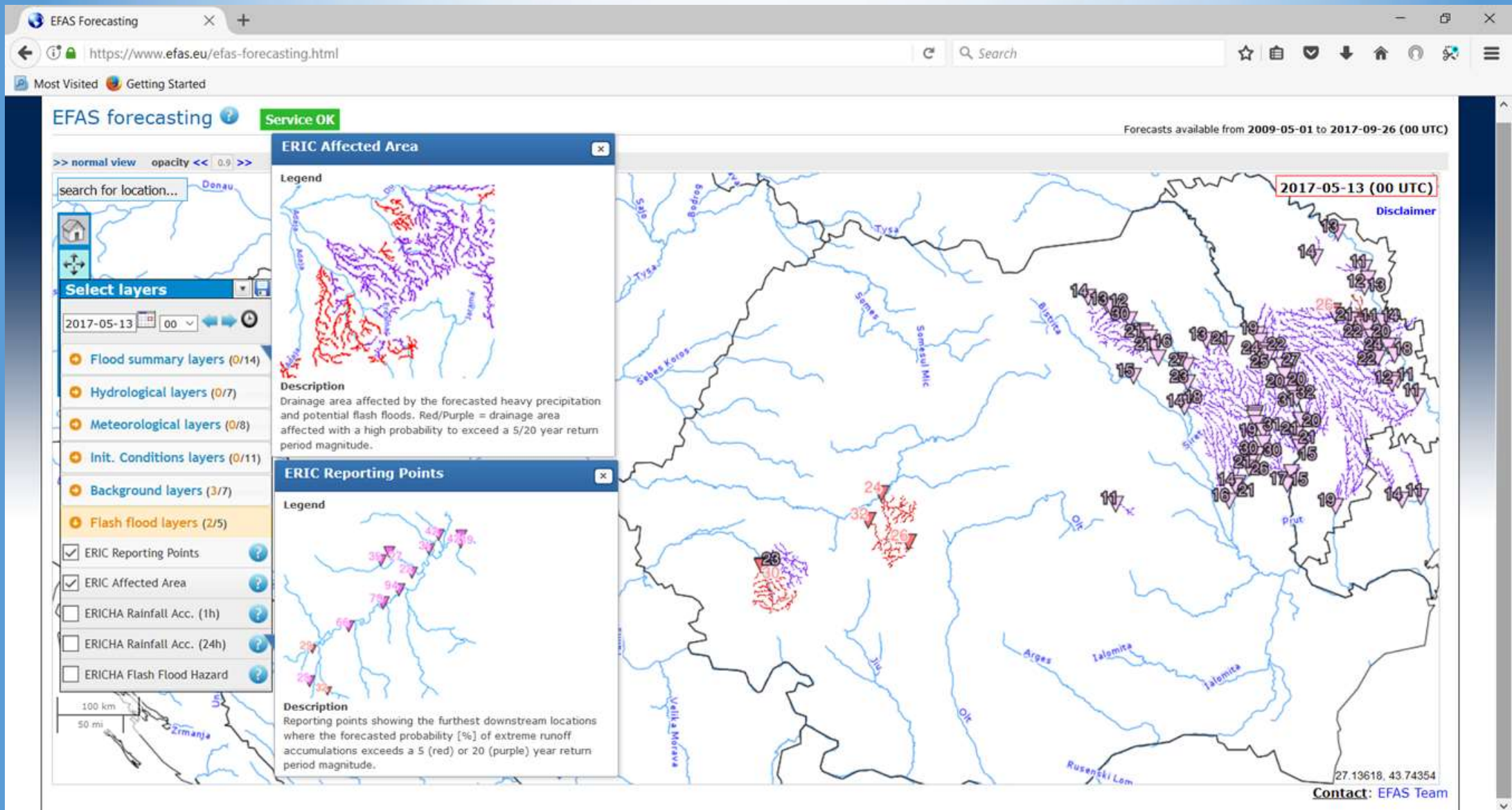
EFAS products



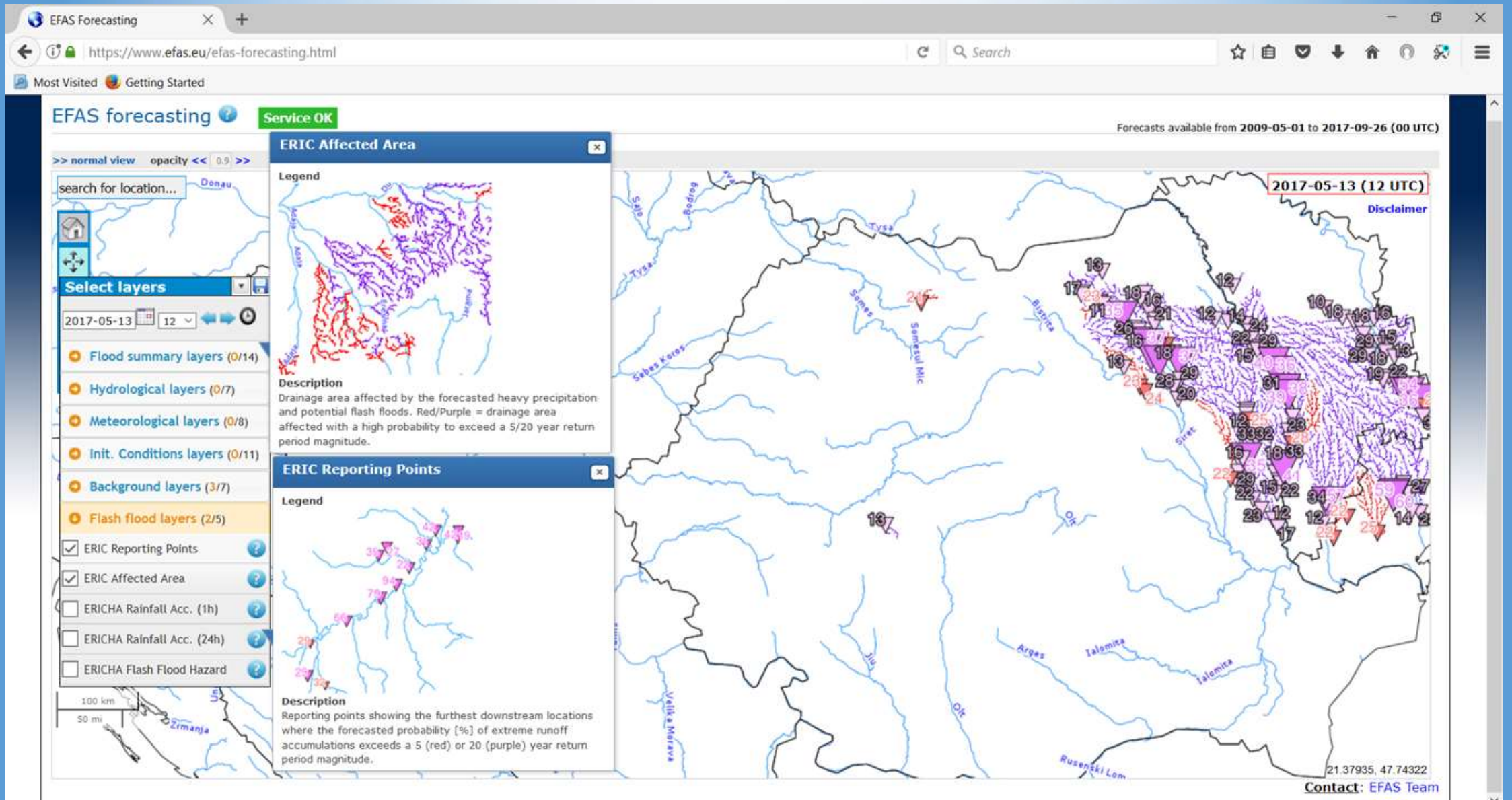
EFAS products



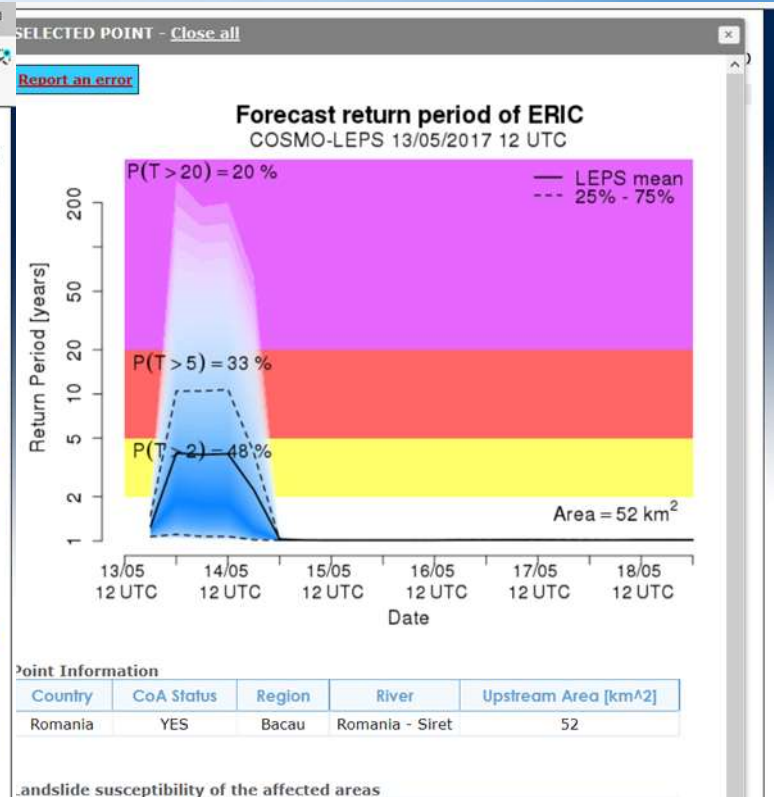
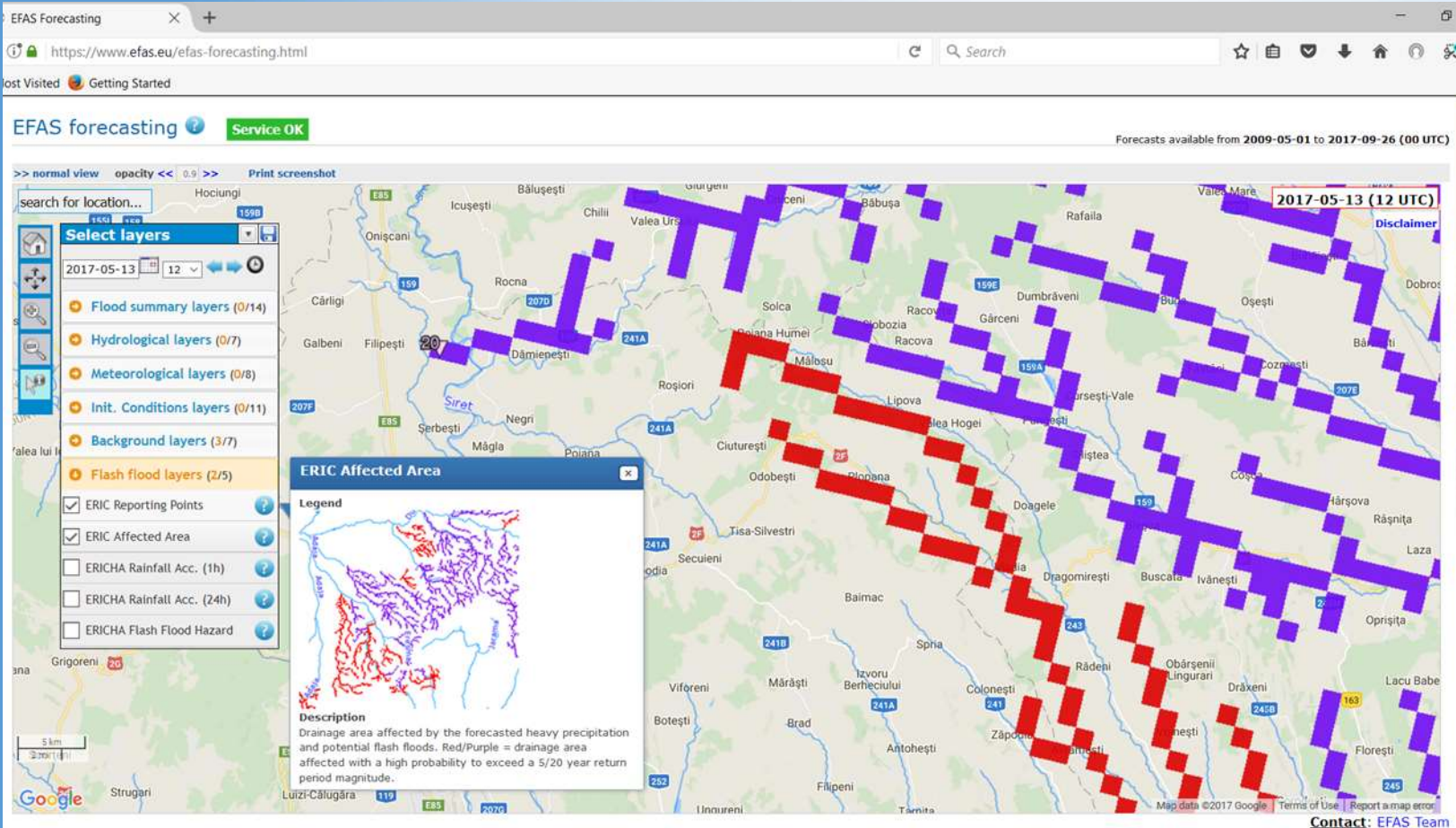
EFAS products



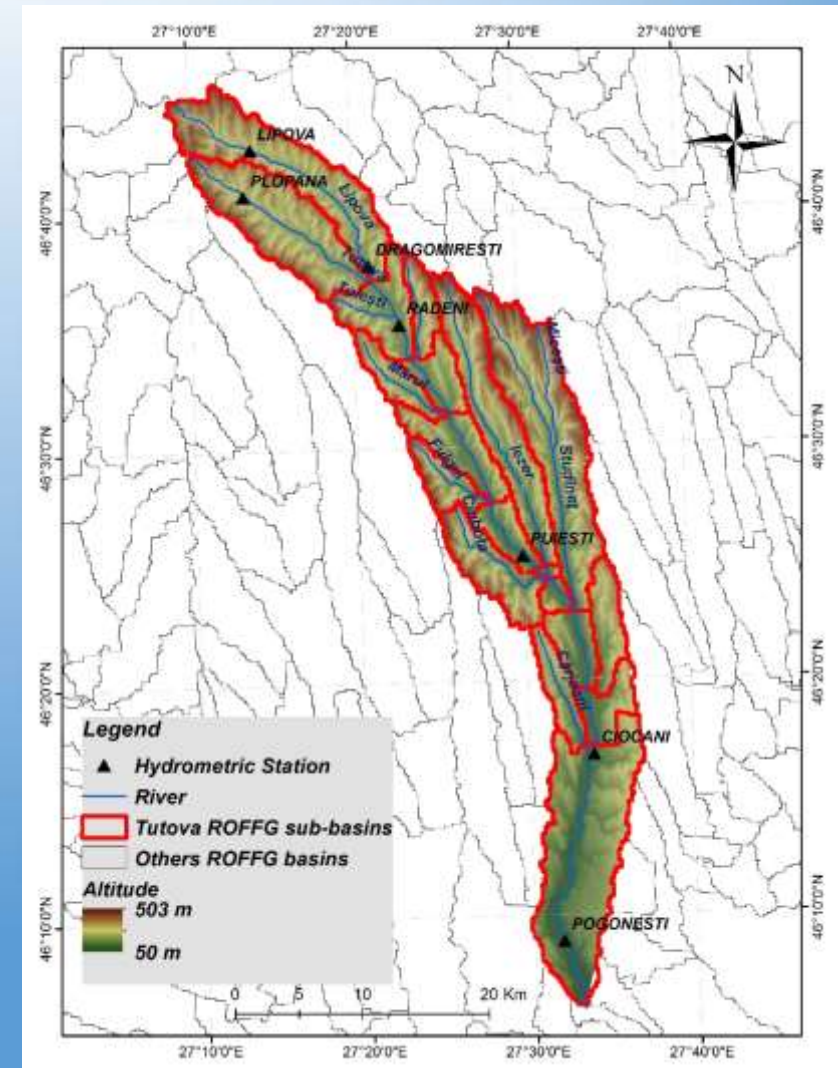
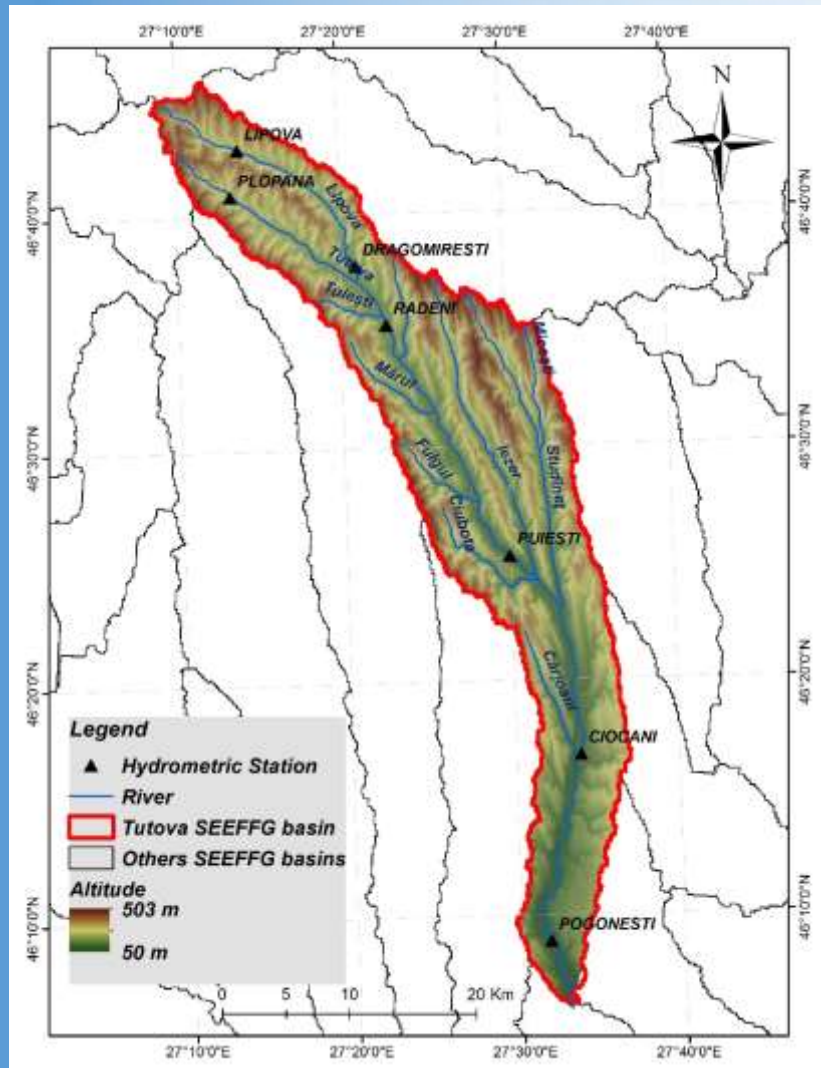
EFAS products



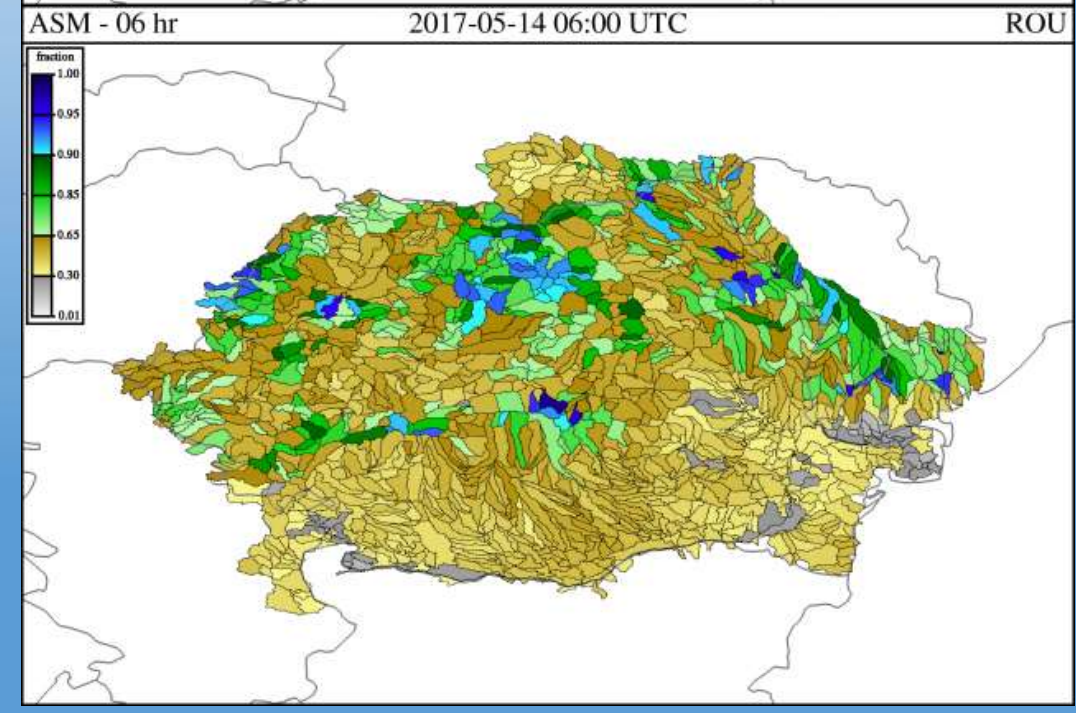
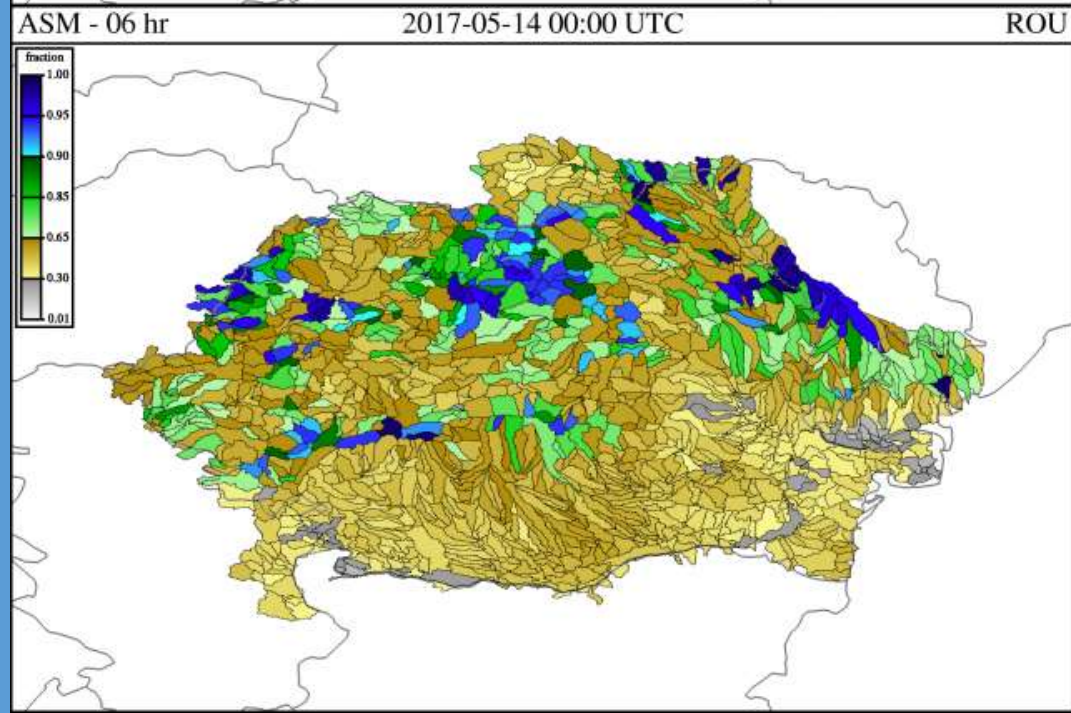
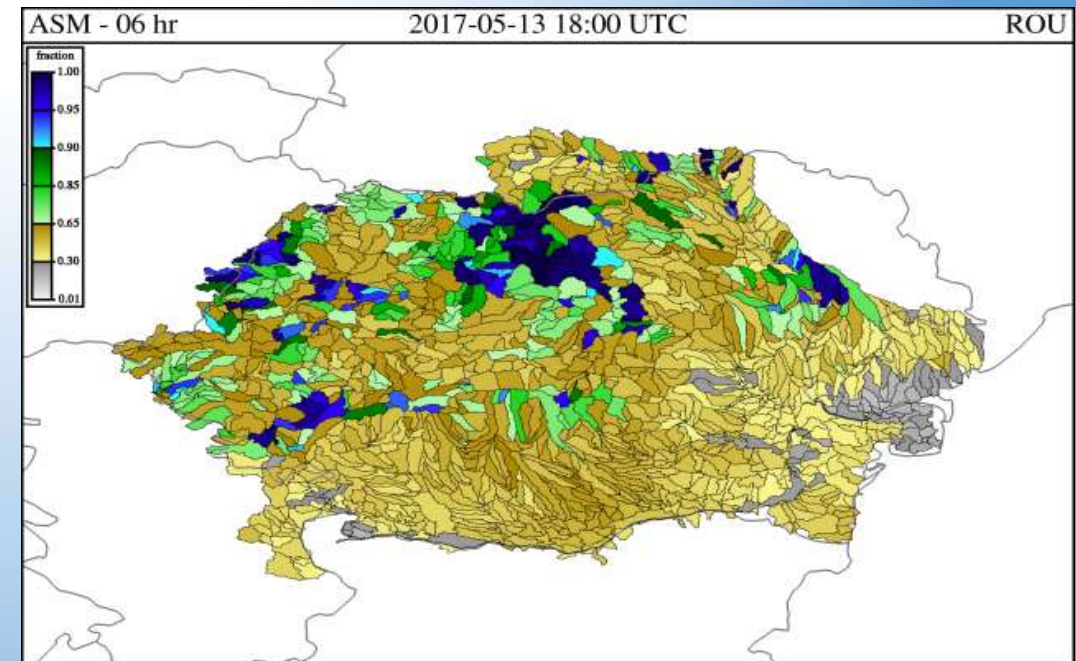
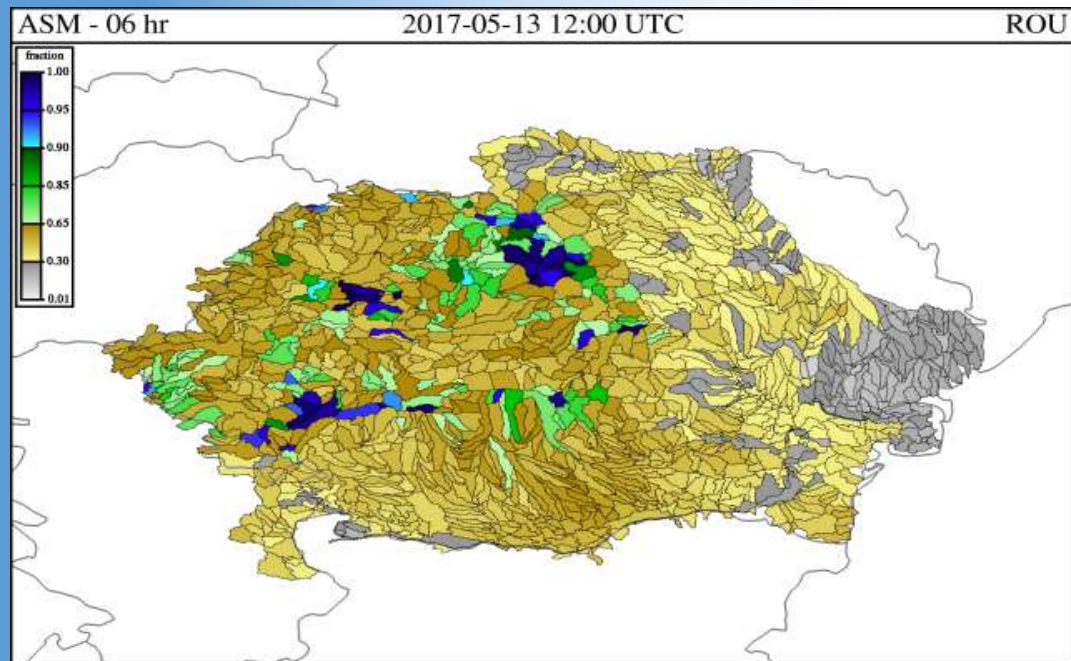
EFAS products



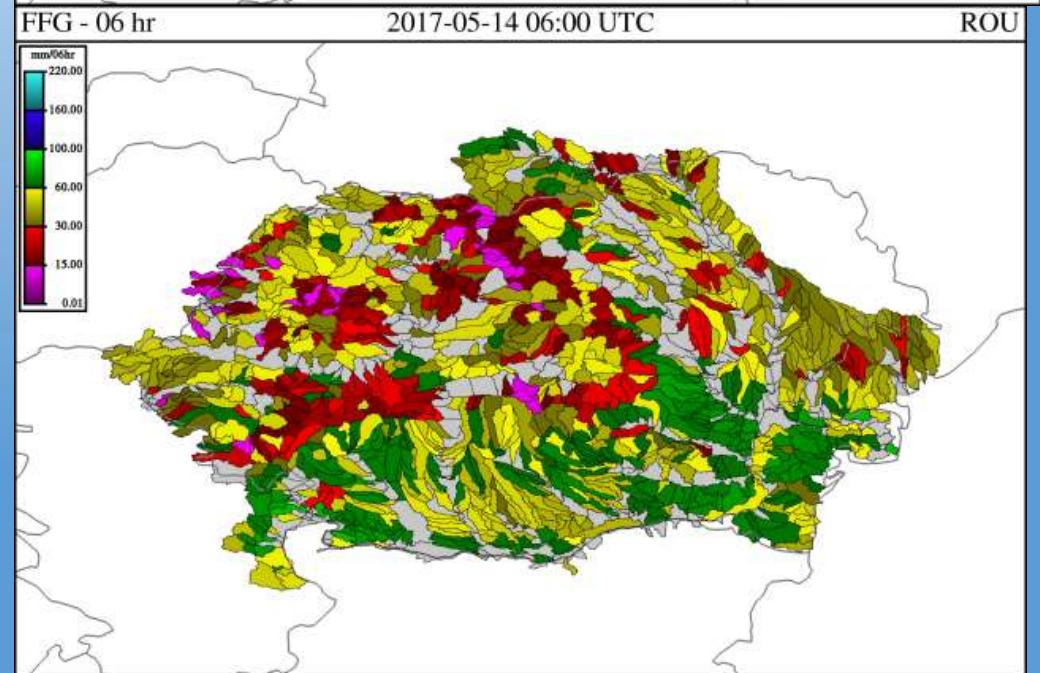
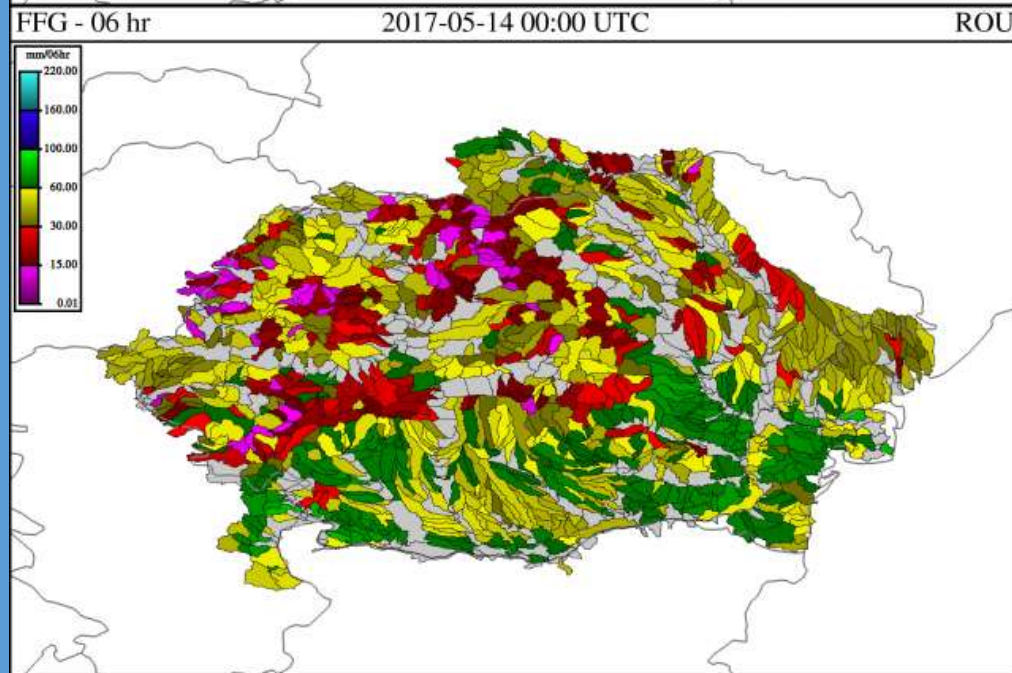
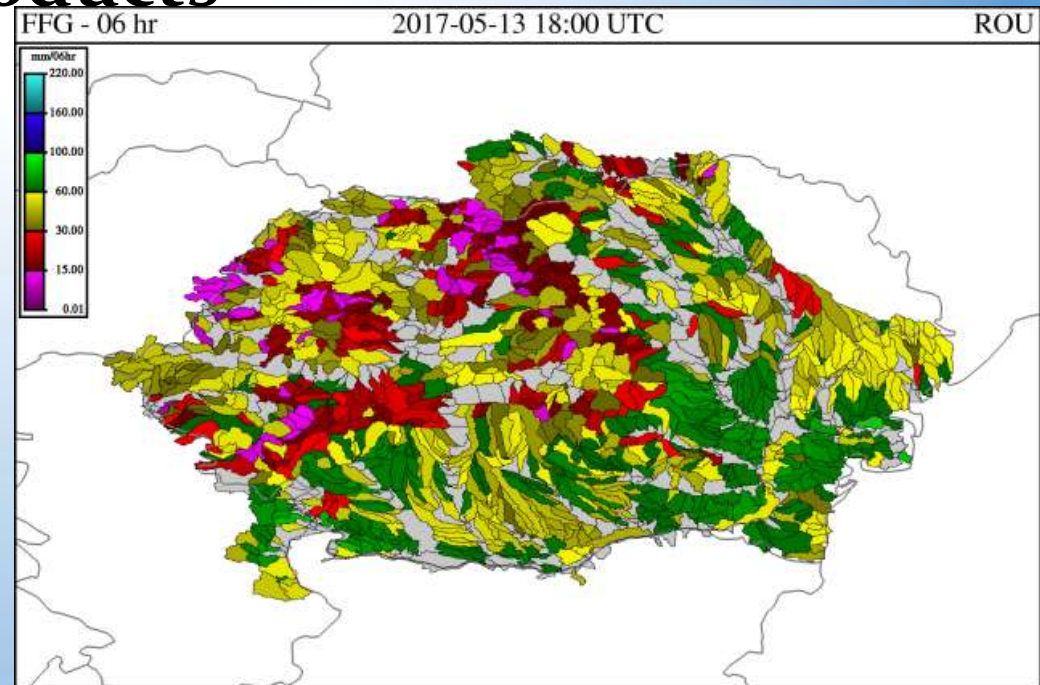
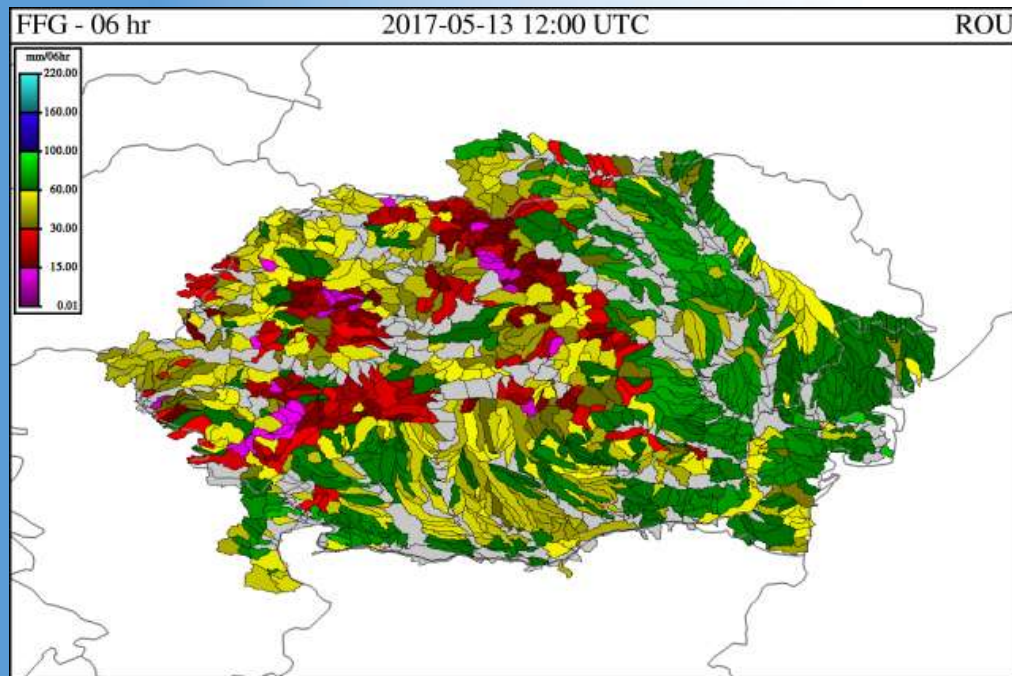
Sub-basins configuration within SEFFG and ROFFG



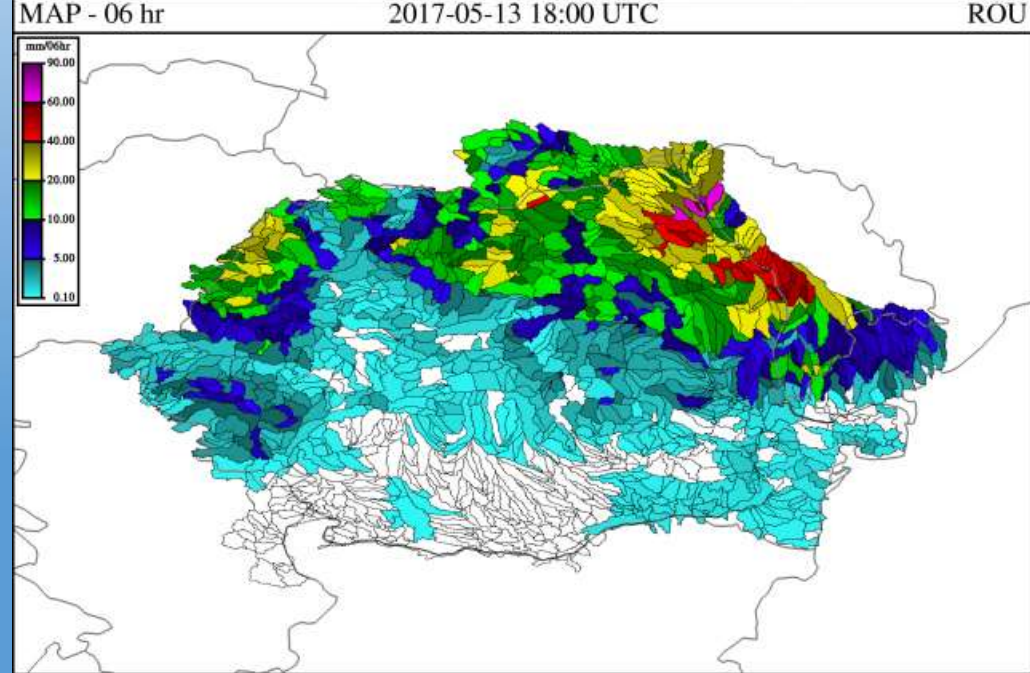
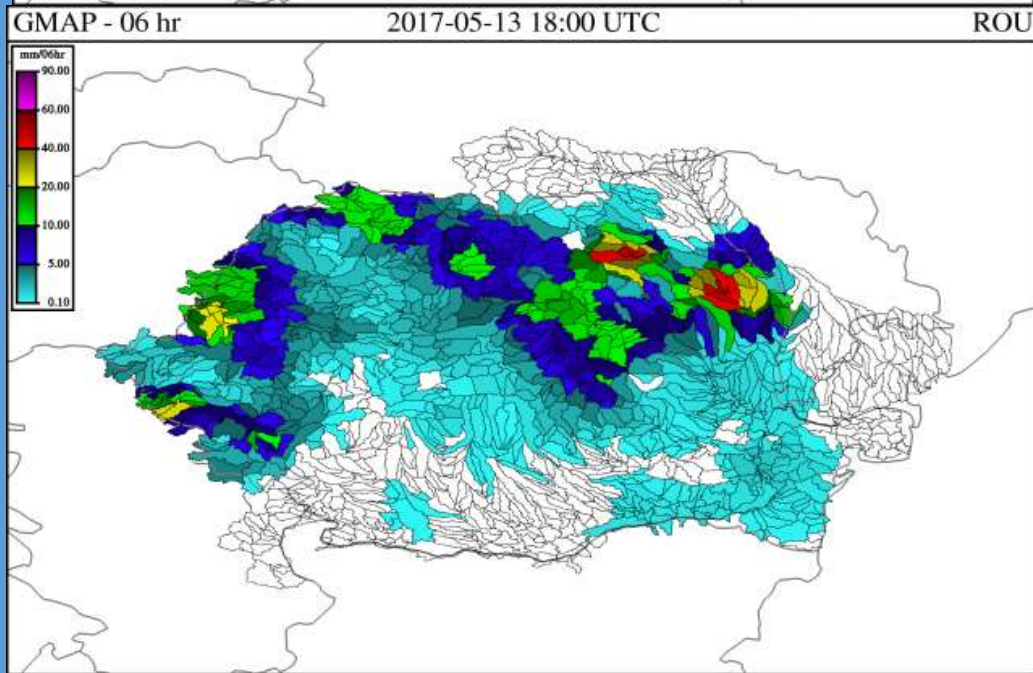
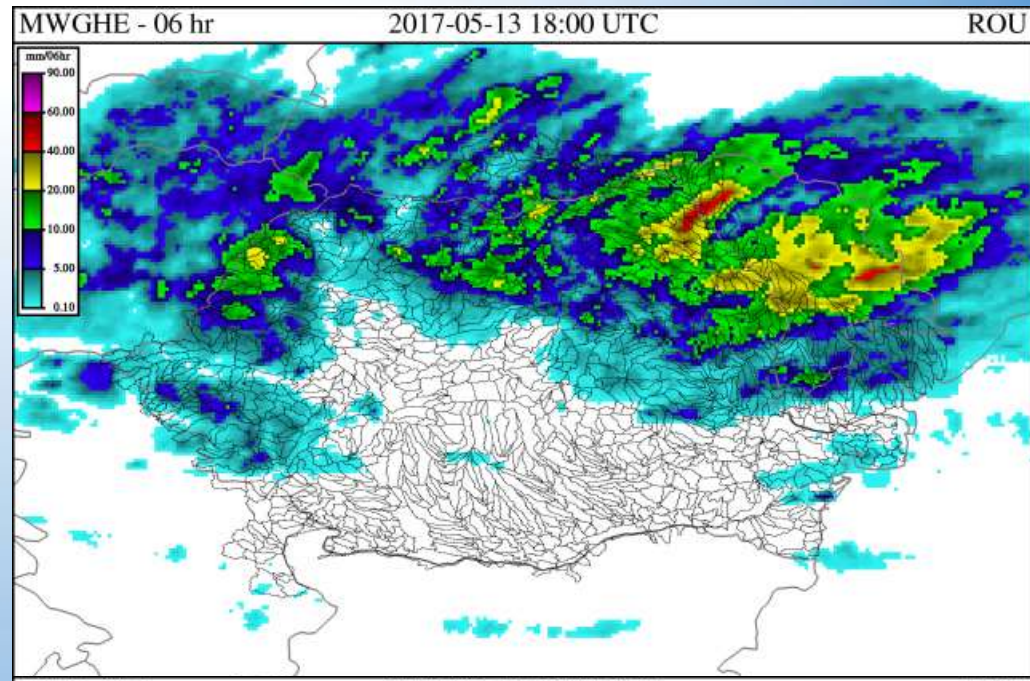
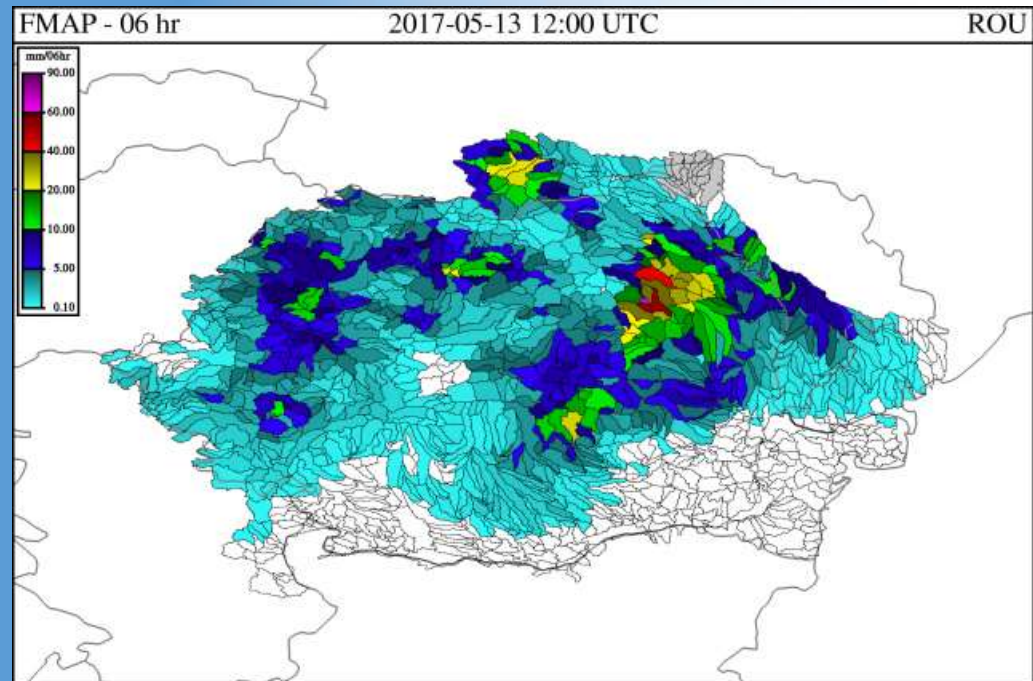
SEFFG products



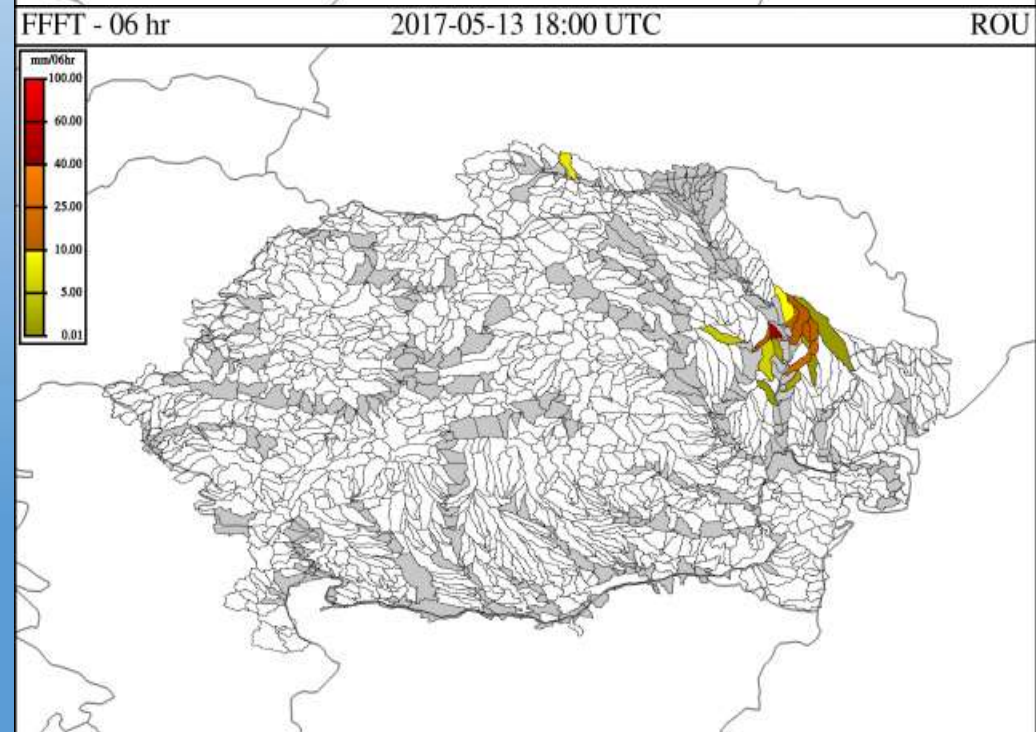
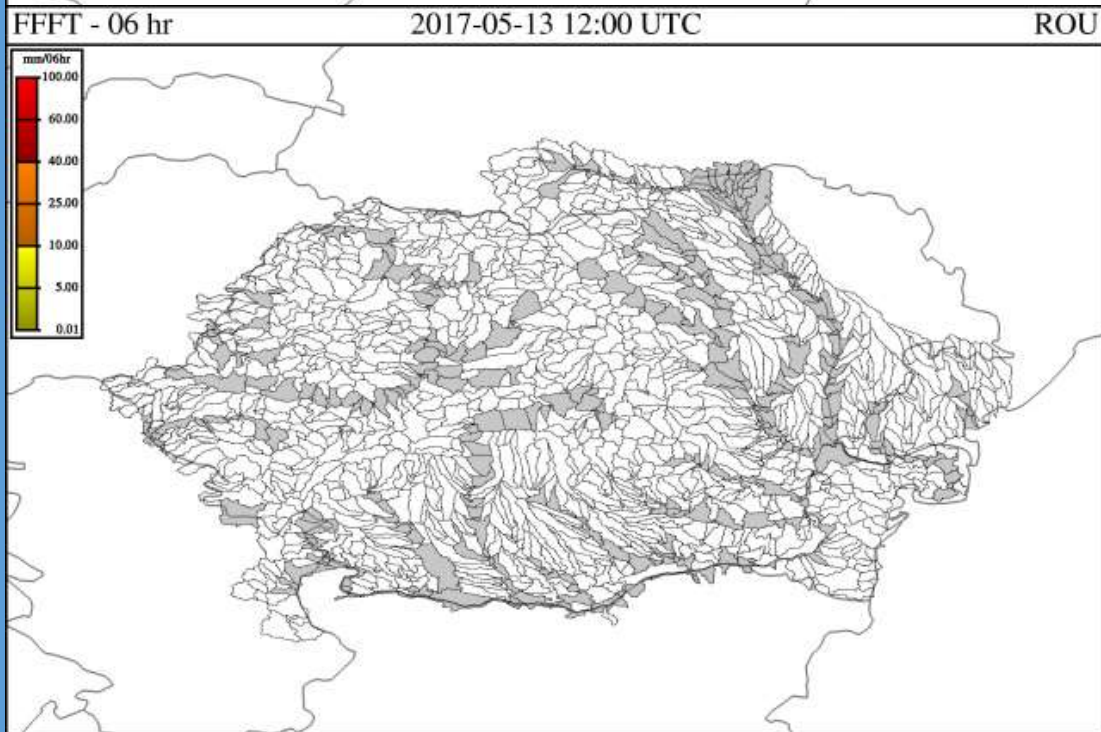
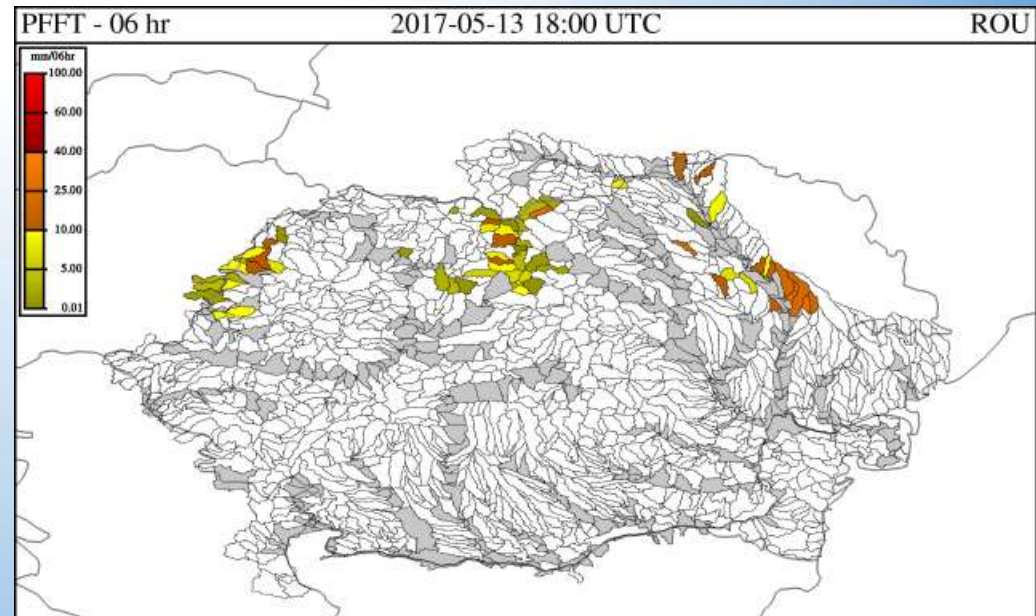
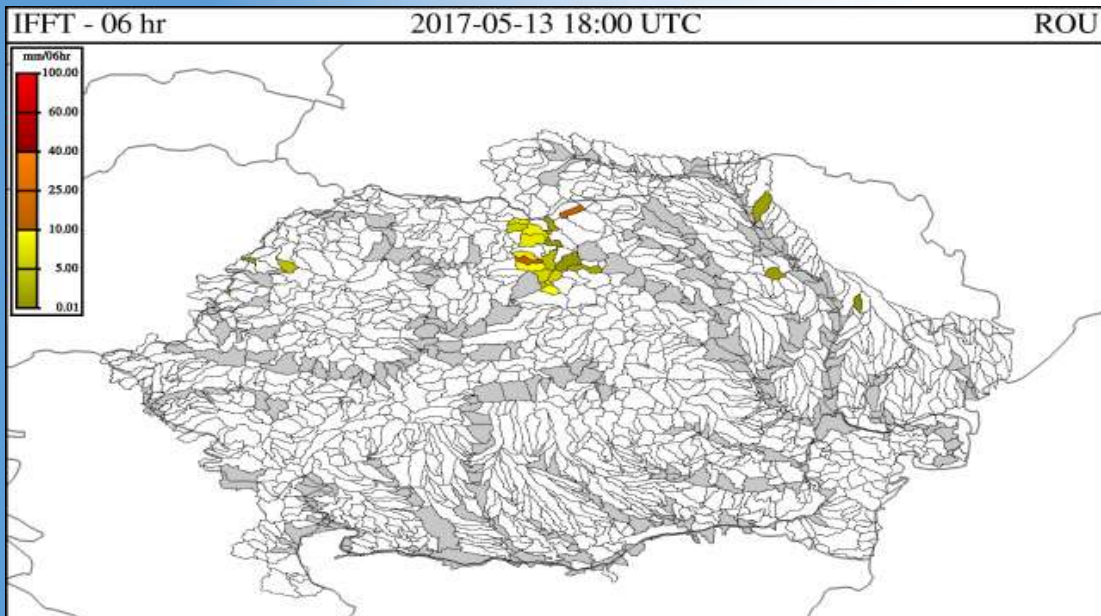
SEFFG products



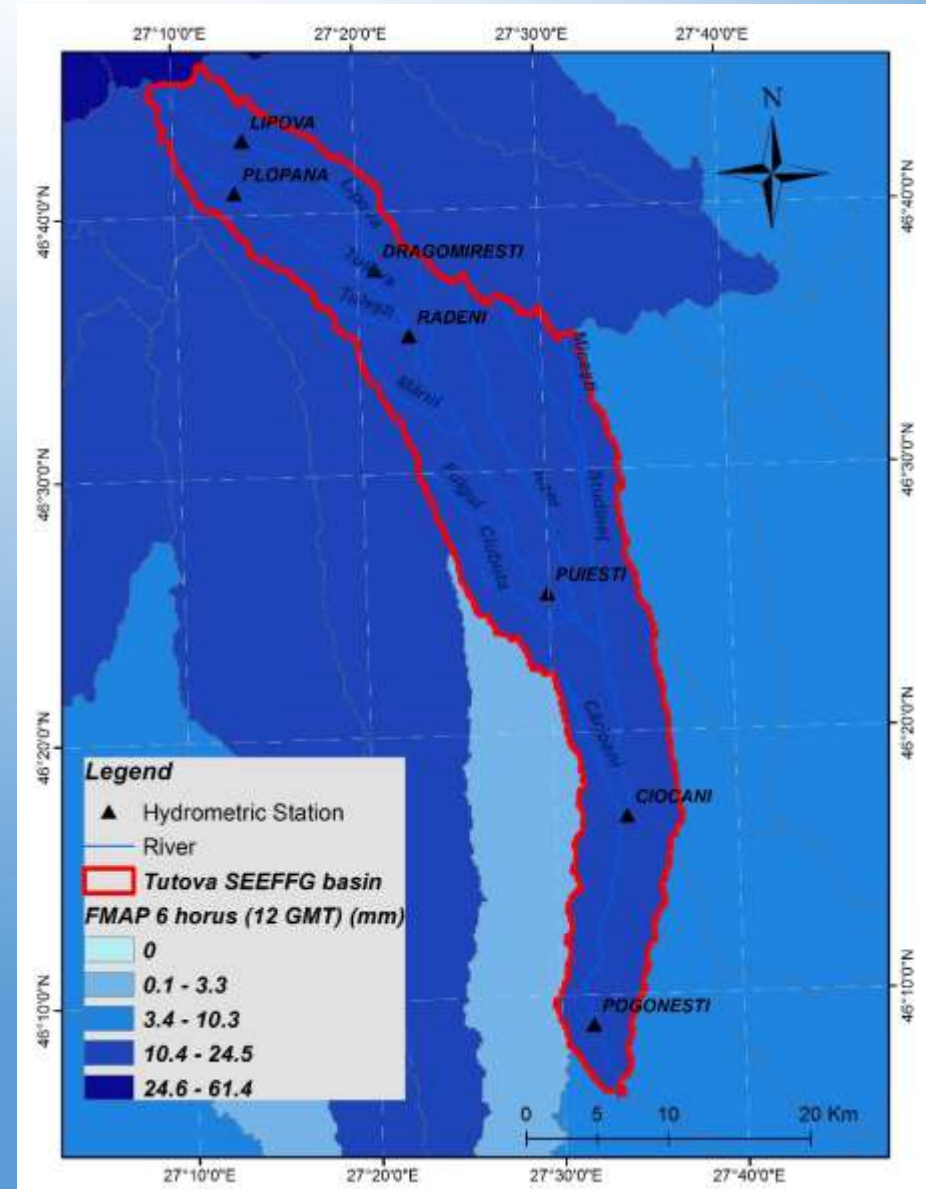
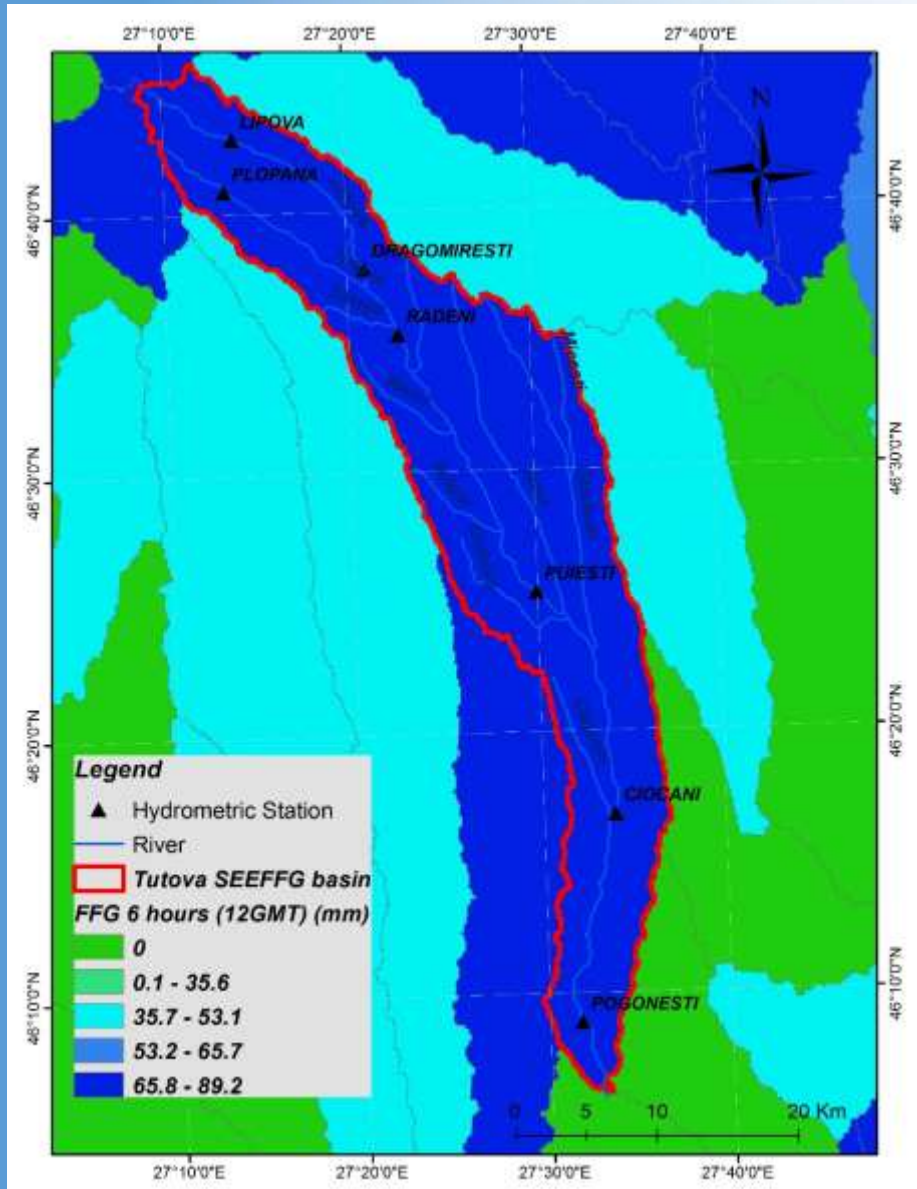
SEFFG products



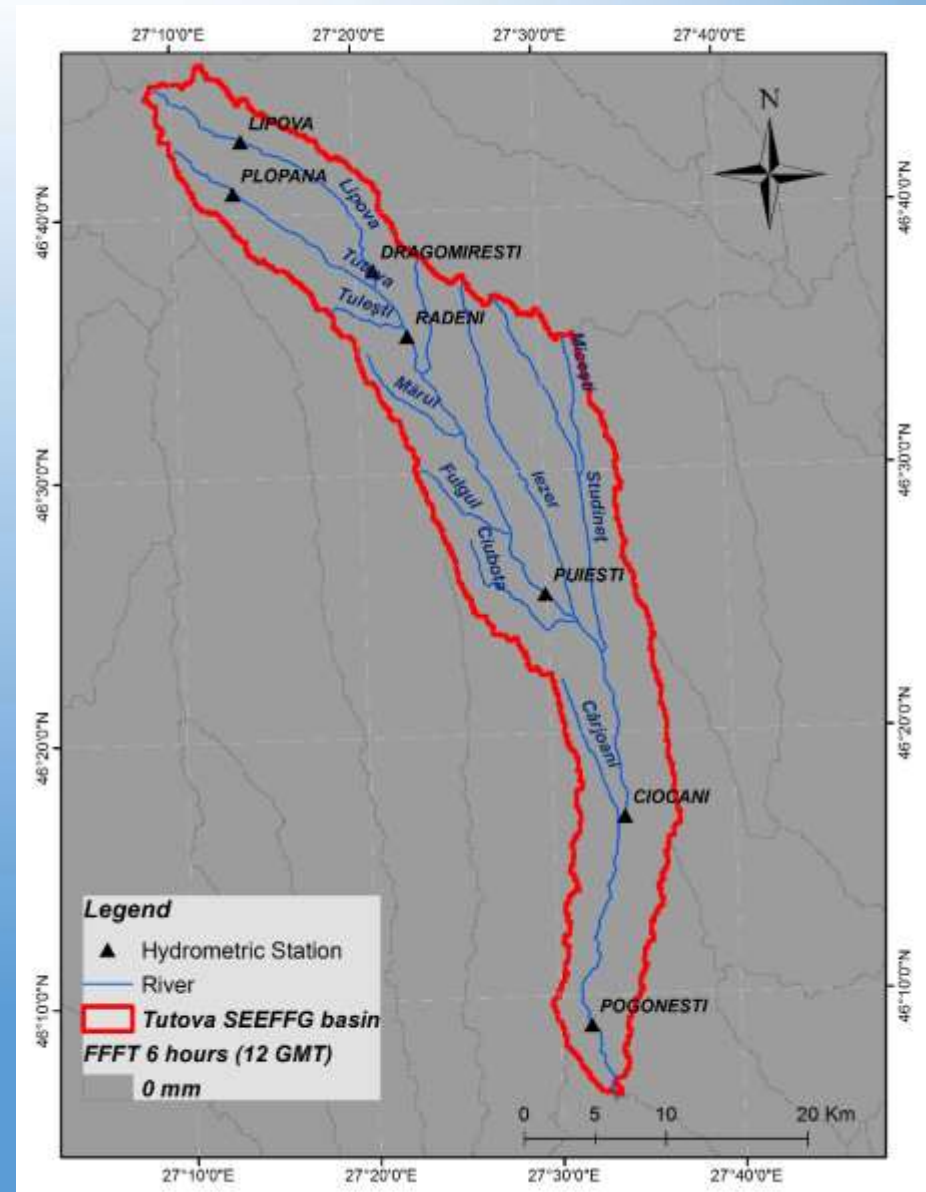
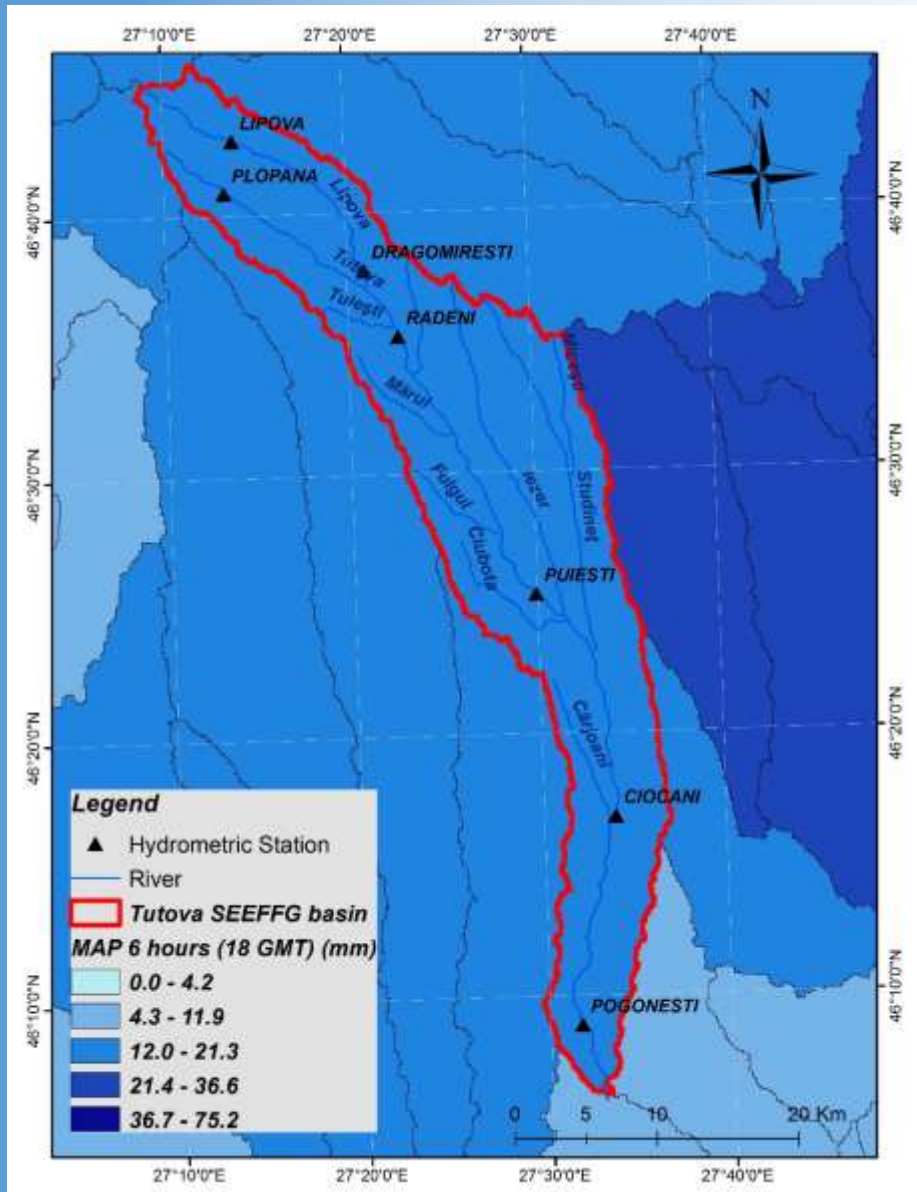
SEFFG products



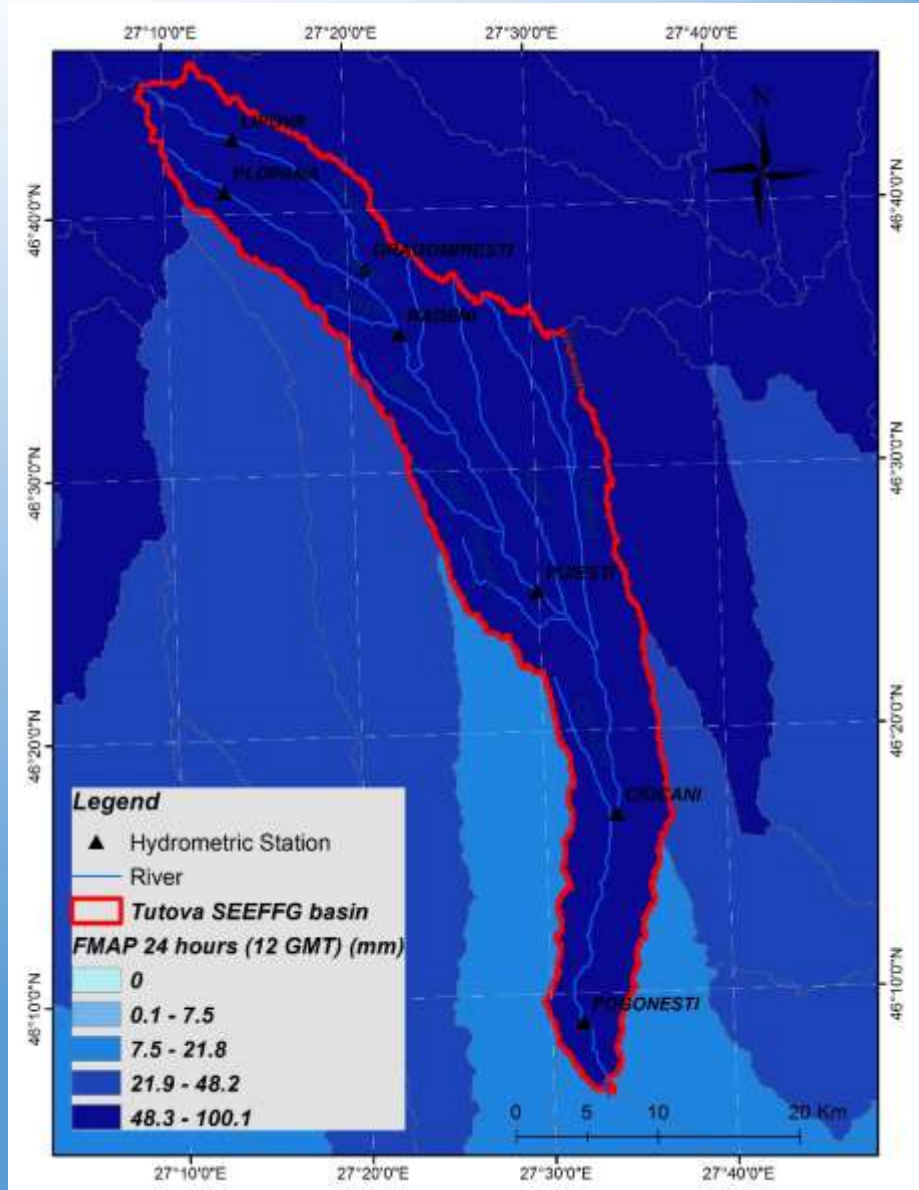
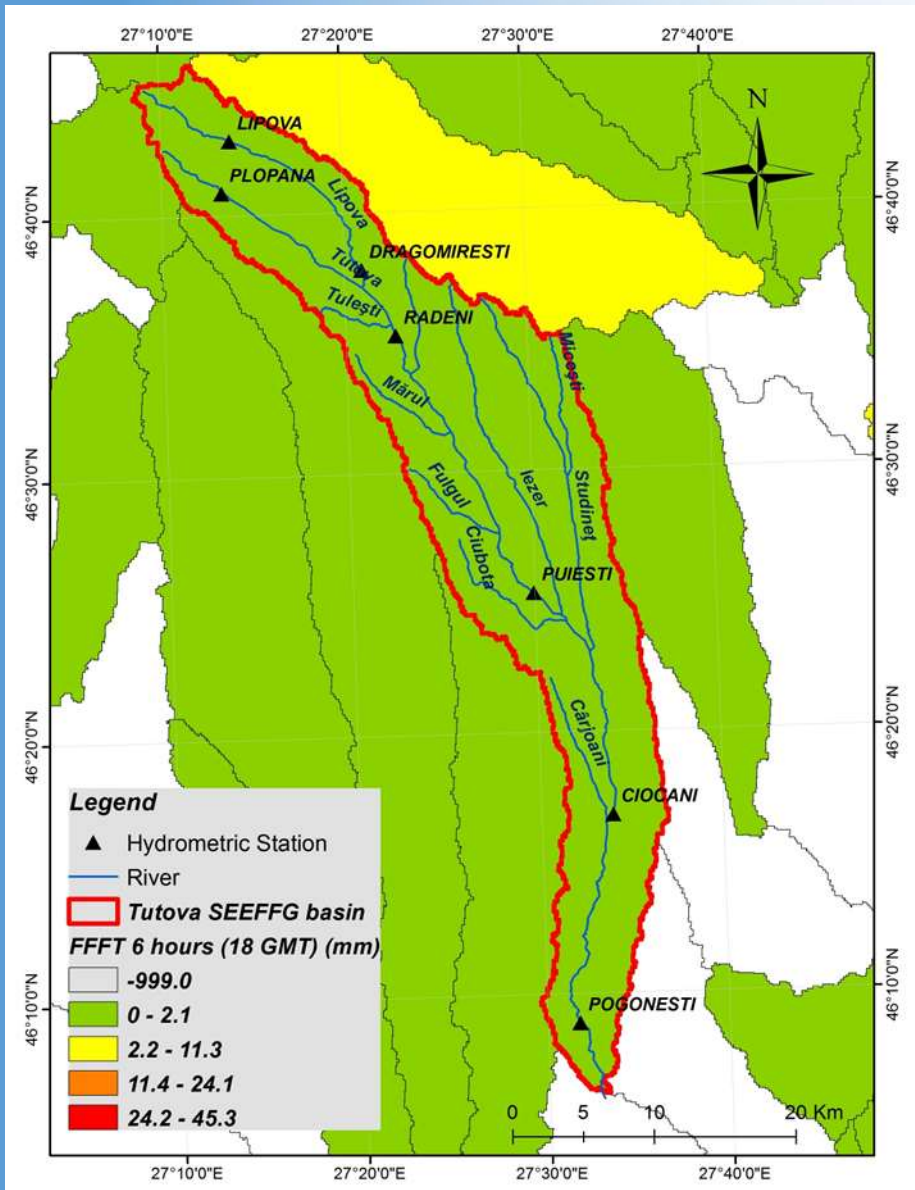
SEEFFG products



SEEFFG products



SEEFFG products



ROFFG products





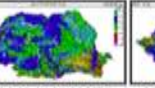
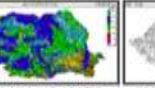



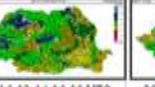
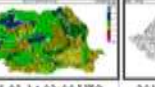



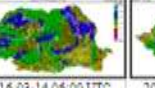
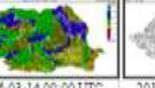


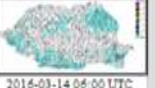
ROFFG - Romania Flash Flood Guidance System

Current Date: 2016-03-14 06:50 UTC

Product Date: 2016-03-14 06:00 UTC

Year: 2016 Month: 03 Day: 14 Hour: 06

REGION: NATIONAL - 11

DT	RADAR	MERGED MAP	GAUGE MAP	ASM	FFG	PREV FFG	FFT
01-hr	 2016-03-14 06:00 UTC	 2016-03-14 06:00 UTC view text	 2016-03-14 06:00 UTC view text	 2016-03-14 06:00 UTC view text	 2016-03-14 06:00 UTC view text	 2016-03-14 05:00 UTC view text	 2016-03-14 06:00 UTC view text
03-hr	 2016-03-14 06:00 UTC	 2016-03-14 06:00 UTC view text			 2016-03-14 06:00 UTC view text	 2016-03-14 03:00 UTC view text	 2016-03-14 06:00 UTC view text
06-hr	 2016-03-14 06:00 UTC	 2016-03-14 06:00 UTC view text			 2016-03-14 06:00 UTC view text	 2016-03-14 00:00 UTC view text	 2016-03-14 06:00 UTC view text
24-hr	 2016-03-14 06:00 UTC	 2016-03-14 06:00 UTC view text					

Composite Product Text Export: [view text](#)

SFTP data transfer (requires WinSCP): [EXPORTS.NATIONAL.2016.03.14](#)

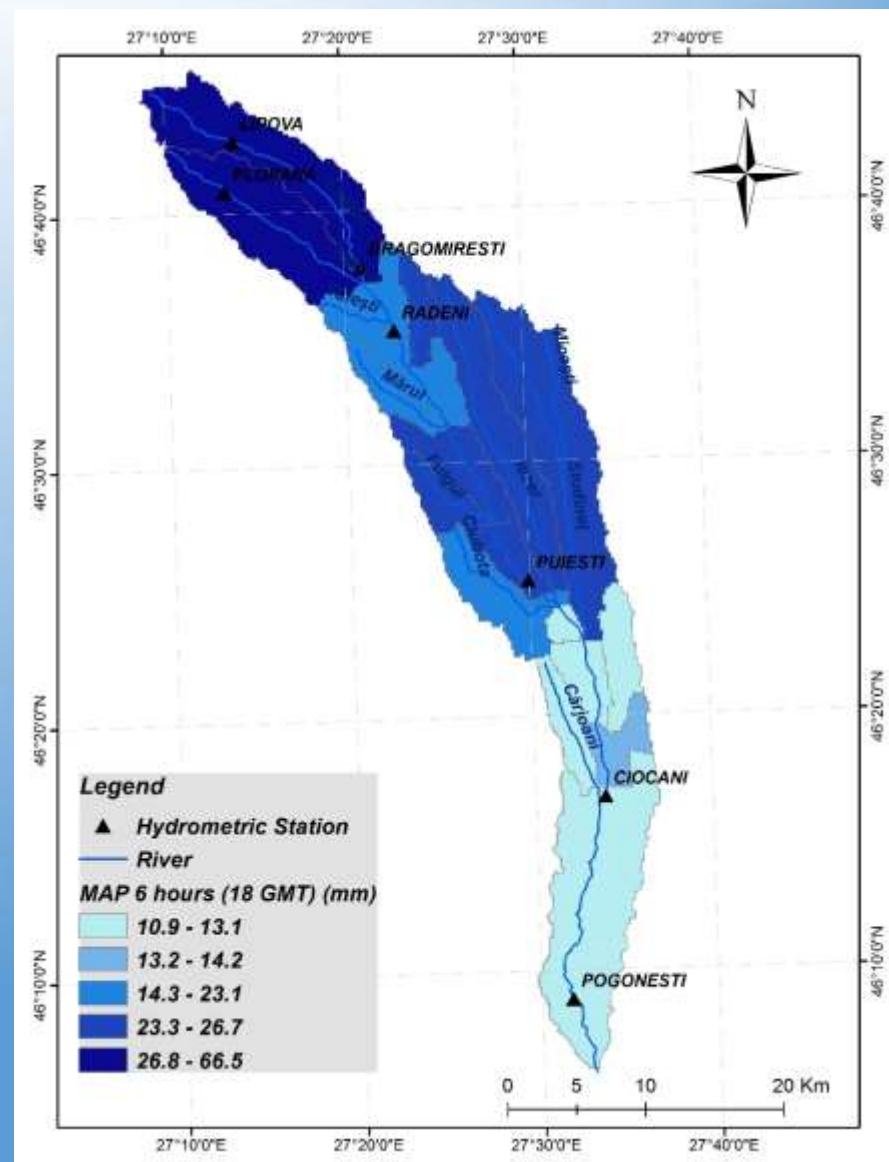
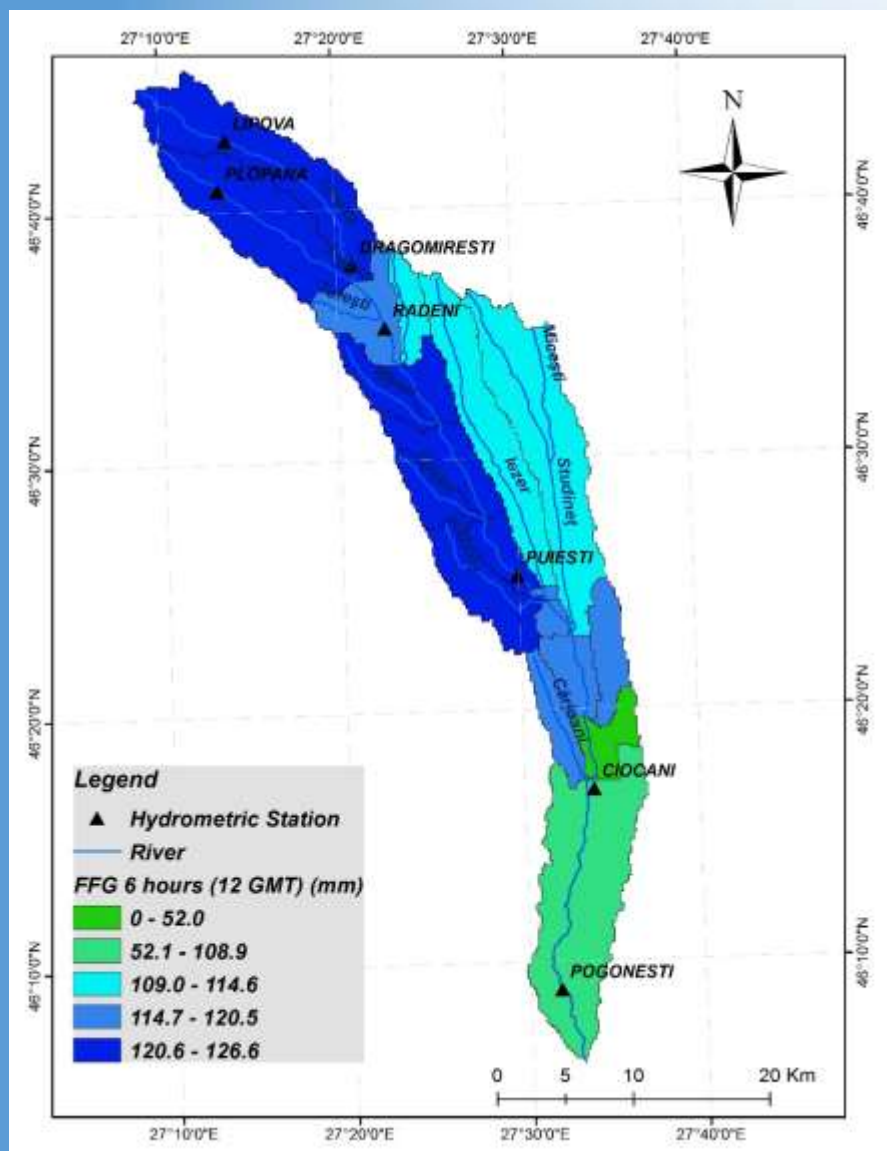
ROFFG Realtime Surfmet Observations for 2016-03-14 06:00 UTC																	
CODE	NAME	LON	LAT	ELEV	UD	UR	IA	NR	PA	FP1	FP2	FP6	FP12	PP24	SD	SW24	Instr
AARCLNDJ	CLUSNO MUSEEL	25.0393	45.2833	881	-	-	0.00	1.00	940.30	-	-	-	-	-	-	-	T
AARCNDDJ	Sandesti Dam	25.1801	45.0543	583	-	-	-	-	-	0.00	0.00	0.00	-	-	-	-	T
AARCURNDJ	CURTEA DE ARGEZ	24.6667	45.1667	448	+	+	-0.50	0.00	987.50	-	-	-	-	-	-	-	F
AAROUANDJ	OLTRONU	25.9500	43.8833	24	-	-	2.70	6.00	1019.40	-	-	-	-	-	-	-	T
AAROUINDJ	OLTENITA	26.6333	44.0667	15	+	+	2.80	7.00	1020.30	-	-	-	-	-	-	-	F
AARUTNDJ	TITU	25.5833	44.6500	159	+	+	1.50	4.00	1004.10	-	-	-	-	-	-	-	T
AARVIDNDJ	VIDELE	25.5333	44.2833	106	+	+	2.10	7.00	1009.70	-	-	-	-	-	-	-	F
ADBAFUNDJ	BUC-ALUMATI	26.1833	44.4833	90	+	+	3.00	6.00	1013.10	-	-	-	-	-	-	-	T
ADBBANDJ	BUC-BANEASA	26.1333	44.5000	90	+	+	2.50	4.00	1011.90	-	-	-	-	-	-	-	T

[HOME](#) | [About ROFFG](#) | [Processing Logs](#) | [Server Monitor Logs](#) | [Static Resources](#)

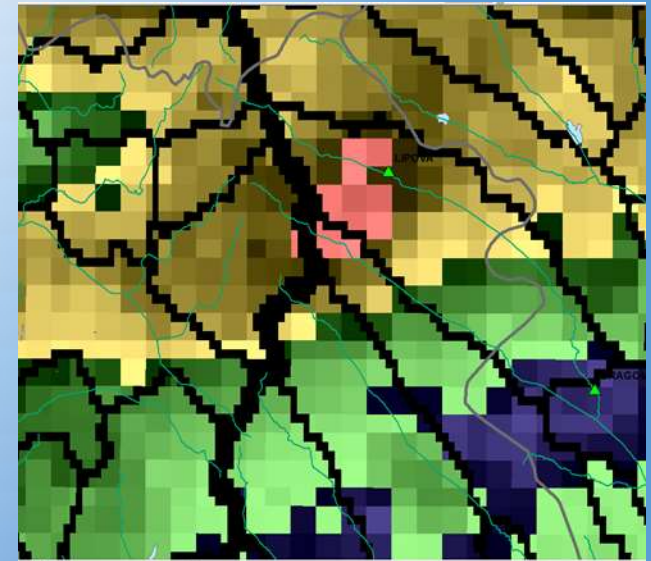
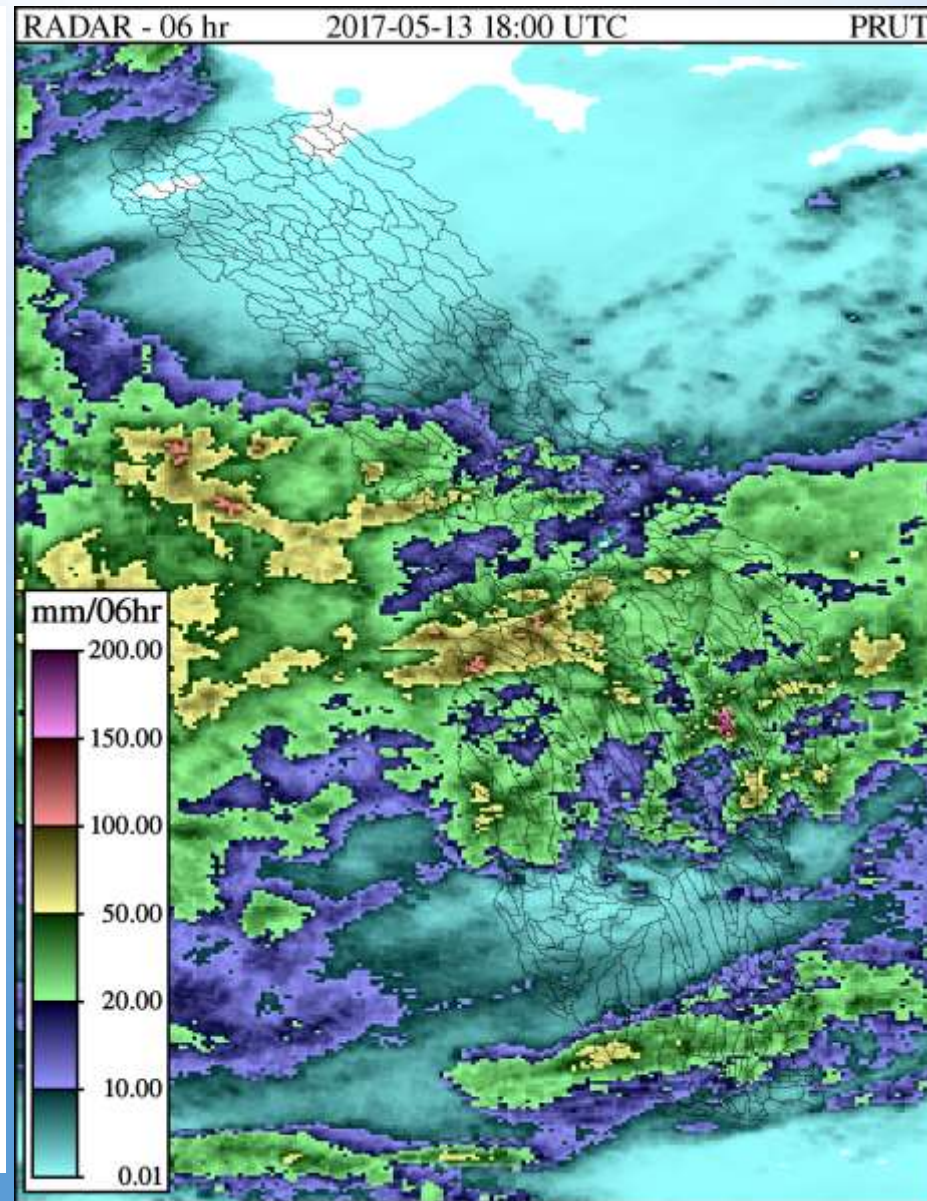
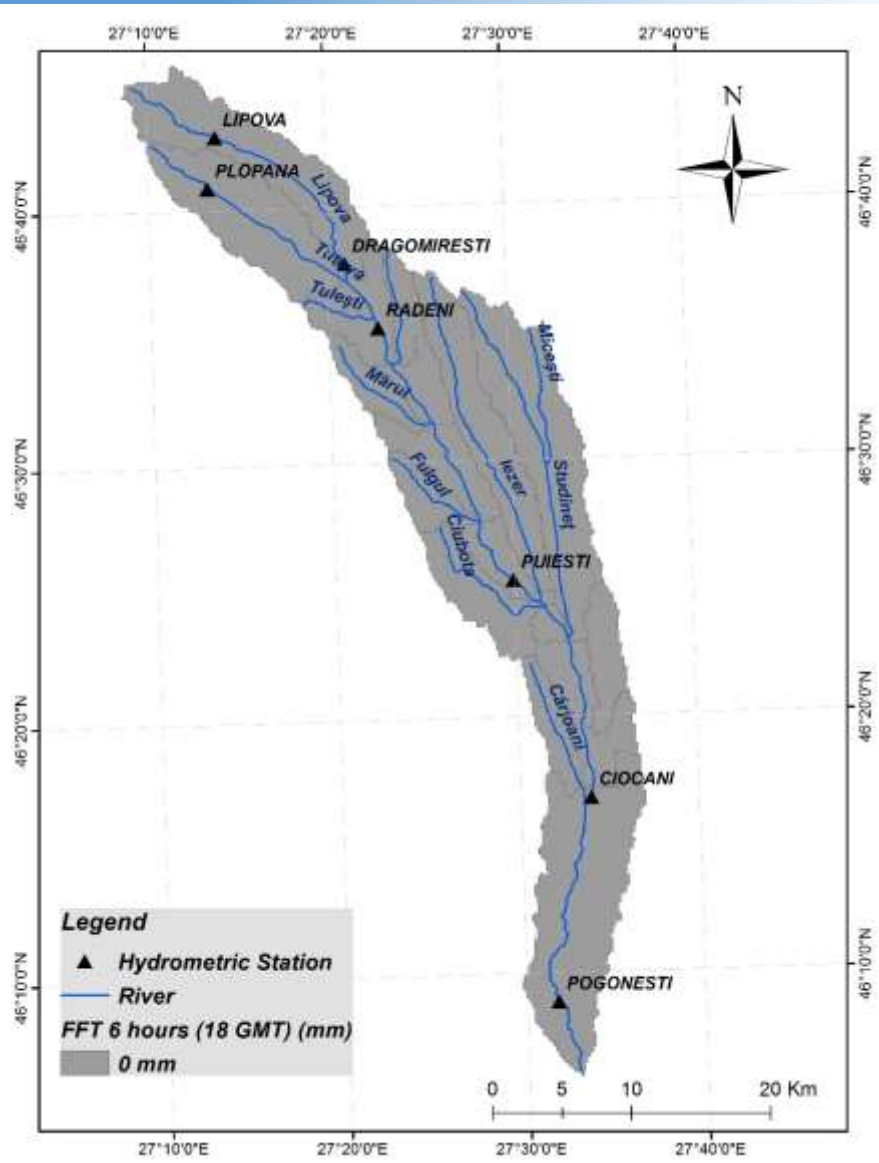
ROFFG v1.2

Copyright © 2016 [Hydrologic Research Center \(HRC\)](#)

ROFFG products



ROFFG products



Flood and Flash-Flood Warnings issued by NHFC

ADMINISTRAȚIA NAȚIONALĂ "APELE ROMÂNE"
INSTITUTUL NAȚIONAL DE HIDROLOGIE ȘI GOSPODĂRIRE A APELOR



Buc. București - Pitești ȘTE, București, cod 013688, ROMÂNIA
Tel.: +40-21-3181113 Fax: +40-21-3181116 E-mail:retacti@hidro.ro

Cod FT-01-194A

ATENȚIONARE HIDROLOGICĂ NR. 18 DIN 12.05.2017

Sursa: INSTITUTUL NAȚIONAL DE HIDROLOGIE ȘI GOSPODĂRIRE A APELOR, BUCUREȘTI		
Zona/teritoriul: 12.05.2017	Ora: 18:00	Numărul mesajelor: 18
CĂTRE:		
Ministerul Apelor și Pădurilor, Ministerul Mediului, Inspectoratul General pentru Situații de Urgență, Administrația Națională Apele Române, Ministerul Afacerilor Interne, mass-media, Hidroelectrică S.A., Administrațiile Bazinale de Apă: Someș-Tisa, Crișuri, Mureș, Banat, Siret, Prut-Bârlad.		
BAZINELE HIDROGRAFICE AFECTATE:		
Vișeu, Iza, Tur, Lăpuș, afluenți mici ai Someșului aferenți sectorului aval S.H. Dej, Crasna, Bărcău, Crișul Negru, Mureș – afluenți mici aferenți sectorului aval S.H. Gelmar, Bega – bazin superior și afluenți, Bistrița – bazin superior și mijlociu, Moldova – bazin superior și mijlociu, Suceava, Bașeu, Jijia, Bârlad – bazin superior și afluenți bazin mijlociu și inferior.		
FENOMENELE VIZATE:		
Scurgeri importante pe versanți, torenți, pârâie, vișuri rapide pe râurile mici cu posibile efecte de inundații locale, creșteri de debite și niveluri cu posibile depășiri ale COTELOR DE ATENȚIE		
MOMENTUL PRODUCERII FENOMENELOR VIZATE:		
Data: 13.05.2017 ora 01:00 – 14.05.2017 ora 18:00		
Având în vedere situația hidrometeorologică actuală și prognoza meteorologică pentru următoarele 48 de ore, ca umare a precipitațiilor prognozate și propagării se pot produce scurgeri importante pe versanți, torenți, pârâie, vișuri rapide pe râurile mici cu posibile efecte de inundații locale, creșteri de debite și niveluri cu posibile depășiri ale COTELOR DE ATENȚIE, după cum urmează:		
COD GALBEN		
- În intervalul 13.05.2017 ora 01:00 – 13.05.2017 ora 24:00 pe râurile din bazinele hidrografice: Vișeu, Iza, Tur, Lăpuș (județele: Maramureș și Satu Mare), afluenți mici ai Someșului aferenți sectorului aval S.H. Dej (județele: Cluj, Sălaj, Maramureș și Satu Mare), Crasna (județele: Sălaj și Satu Mare), Bărcău (județele: Sălaj și Bihor).		
Fenomenele se pot produce cu probabilitate și intensitate mai mare pe unele râuri mici din județele: Sălaj și Maramureș.		

COD GALBEN: Nivelul apei crește rapid din cauza unei precipitații de cantitate semnificative, dar scade și regimul apei în cazul înfățișării unei schimbări rapide în condiții de precipitații de cantitate semnificative.

- **În intervalul 13.05.2017 ora 10:00 – 14.05.2017 ora 09:00** pe râurile din bazinele hidrografice: Crișul Negru (județele: Bihor și Arad), afluenți mici ai Mureșului inferior aferenți sectorului aval S.H. Gelmar (județele: Hunedoara și Arad), Bega – bazin superior și afluenți (județul Timiș).

Fenomenele se pot produce cu probabilitate și intensitate mai mare pe unele râuri mici din județele: Bihor și Hunedoara.

- **În intervalul 13.05.2017 ora 14:00 – 14.05.2017 ora 18:00** pe râurile din bazinele hidrografice: Bistrița – bazin superior și mijlociu, Moldova – bazin superior și mijlociu, Suceava (județele: Suceava, Neamț și Harghita), Bașeu, Jijia (județele: Botoșani și Iași), Bârlad – bazin superior și afluenți bazin mijlociu și inferior (județele: Iași, Vaslui, Bacău, Vrancea și Galați).

Fenomenele se pot produce cu probabilitate și intensitate mai mare pe unele râuri mici din județele: Suceava, Neamț și Botoșani.

Harta cu codurile și semnificația acestora se anexează.

Se menționează că fenomenele hidrologice periculoase se pot produce și pe afluenți de grad inferior ai râurilor marcate pe hartă.

În funcție de evoluția fenomenelor hidrometeorologice vom reveni cu actualizarea prognozei hidrologice.

Se impune urmărirea evoluției situației hidrometeorologice, în conformitate cu „Regulamentul privind gestionarea situațiilor de urgență generate de inundații, fenomene meteorologice periculoase, accidente la construcții hidrotehnice, poluări accidentale pe cursurile de apă și poluări marine în zona costelor”.

INGURINȚ,
Elena ANCIUȘ

Director CNPF,
Dr. Marius MATREIȚĂ

COD GALBEN: Nivelul apei crește rapid din cauza unei precipitații de cantitate semnificative, dar scade și regimul apei în cazul înfățișării unei schimbări rapide în condiții de precipitații de cantitate semnificative.

Flood and Flash-Flood Warnings issued by NHFC



Flood and Flash-Flood Warnings issued by NHFC

ADMINISTRAȚIA NAȚIONALĂ "APELE ROMÂNE"
INSTITUTUL NAȚIONAL DE HIDROLOGIE ȘI GOSPODĂRIRE A APELOR



Sos. București - Pitești 87, București, cod 013696, ROMÂNIA
Tel: +40-21-2181115 Fax: +40-21-2181116 E-mail: relati@nhfc.ro

Cod PT-21-nava

AVERTISARE HIDROLOGICĂ PENTRU FENOMENE IMEDIATE
NR. 3 DIN 13.05.2017

Sursa: INSTITUTUL NAȚIONAL DE HIDROLOGIE ȘI GOSPODĂRIRE A APELOR, BUCUREȘTI
Zona/țara/anul: 13.05.2017 Ora: 18:10 Numărul mesajului: 3

Către:

Ministerul Mediului, Apelor și Pădurilor, Inspectoratul General pentru Situații de Urgență, Administrația Națională Apele Române, Ministerul Administrației și Internelor, S.C. Hidroelectrica S.A., Administrațiile Bazinale de Apă: Prut-Gârlăc, Sistemele de Gospodărire a Apelor: Iași, Vaslui, Neamț și Bacău.

FENOMENELE VIZATE:

Scurgeri importante pe versanți, torenți, pâraie cu efecte de inundații locale și creșteri rapide de debite și niveluri cu posibile depășiri ale COTELOR DE APARARE

Bazine afectate:

Gârlăc – bazin superior și afluenți bazin mijlociu și inferior

MOMENTUL PRODUCERII FENOMENELOR VIZATE:

Data: 13.05.2017 ora 18:20 – 14.05.2017 ora 19:00

Ca urmare a precipitațiilor înregistrate în ultimele ore, a celor prognozate și propagării, se pot produce în continuare scurgeri importante pe versanți, torenți, pâraie cu efecte de inundații locale și creșteri rapide de debite și niveluri cu posibile depășiri ale COTELOR DE APARARE după cum urmează:

COD PORTOCALIU

• In intervalul 13.05.2017 ora 18:20 – 14.05.2017 ora 12:00 pe râurile din bazinele hidrografice: Gârlăc – bazin superior și afluenți bazin mijlociu și inferior (pentru bazinele hidrografice aferente județelor: Iași, Vaslui, Neamț, Bacău și Vrancea).

COD ROȘU

• In intervalul 13.05.2017 ora 18:20 – 14.05.2017 ora 06:00 pe râurile din bazinele hidrografice: Tutova – bazin hidrografic amonte A.C. Căminul Vulturilor (județele Bacău și Vaslui). Fenomenele se pot produce cu intensitate mai mare în bazinul hidrografic superior al râului Tutova, în amonte de S.H. Rădeni.

În funcție de evoluția fenomenelor hidrometeorologice vom reveni cu actualizarea prognozei hidrologice. Se impune urmărirea evoluției situației hidrometeorologice, în conformitate cu „Regulamentul privind gestionarea situațiilor de urgență generate de inundații, fenomene meteorologice periculoase, accidente la construcții hidrotehnice, poluări accidentale pe cursurile de apă și poluări marine în zona costieră”.

Intocmit,
Andreea Mihăilescu

Aprobat,
Director C.N.P.H.
Dr. Ing. Marius Măneajă

COD GALBEN: Este cel mai scăzut nivel de alertă de inundații care, în condițiile în care nu există măsuri de intervenție, poate deveni o urgență gravă și poate înlesni apariția accidentelor și pierderilor. Categorie COTE DE APĂRIȘI.
COD PORTOCALIU: Este cel mai înalt nivel de alertă de inundații care, în condițiile în care nu există măsuri de intervenție, poate deveni o urgență gravă și poate înlesni apariția accidentelor și pierderilor. Categorie COTE DE APĂRIȘI.
COD ROȘU: Este cel mai înalt nivel de alertă de inundații care, în condițiile în care nu există măsuri de intervenție, poate deveni o urgență gravă și poate înlesni apariția accidentelor și pierderilor. Categorie COTE DE APĂRIȘI.

Effects of flash-floods



Thank you very much for
your attention!